



Juillet 2021

ÉTUDE SUR LES OBSTACLES ET LEVIERS À LA MISE EN ŒUVRE DES SOLUTIONS FONDÉES SUR LA NATURE POUR L'ADAPTATION AUX CHANGEMENTS CLIMATIQUES

ÉTUDE AUPRÈS DES OPÉRATEURS ET BÉNÉFICIAIRES



1.	Présentation générale de l'étude	3
2.	Résultats de l'étude opérateurs et bénéficiaires	7
2.1	Le profil des répondants	8
2.2	La sensibilité aux SafN	13
2.3	Les SafN mises en œuvre	22
2.4	Les SafN en projet	37

Partie 1

PRÉSENTATION GÉNÉRALE DE L'ÉTUDE



CONTEXTE

Préserver la biodiversité parce qu'elle nous protège : cet objectif fédérateur du Plan biodiversité (2018) qui mobilise l'Etat avec les collectivités, les ONG, les acteurs socio-économiques et les citoyens s'appuie largement sur le concept de « Solutions Fondées sur la Nature (SFN) », mis en avant et développé par l'Union internationale pour la conservation de la nature (UICN) depuis 2009. En clair, les SFN s'appuient sur des processus naturels pour répondre à des enjeux de société, tels que l'amélioration de la santé, la sécurité alimentaire, l'approvisionnement en eau, ou encore le développement socio-économique.

La biodiversité nous protège, y compris des effets nuisibles du changement climatique. En effet, les SFN jouent un rôle dans l'adaptation aux conséquences d'une évolution des paramètres climatiques (températures, précipitations, niveau marin...), à travers par exemple le maintien de berges de cours d'eau, la fixation de dunes, la lutte contre les îlots de chaleurs urbains, la prévention des éboulements, les barrières anti-incendie forestiers, etc. Ainsi, on se réfère désormais à des solutions d'adaptation fondées sur la nature (SAFN). En ce sens, les SAFN contribuent pleinement à l'objectif du Plan National d'Adaptation au Changement Climatique 2018-2022 (PNACC-2) de mettre en œuvre les actions nécessaires pour adapter, d'ici 2050, les territoires de la France métropolitaine et outre-mer aux changements climatiques régionaux et locaux attendus.



OBJECTIFS

L'objectif principal de la mission confiée par l'Office français de la biodiversité est de capitaliser les enseignements des obstacles et des leviers afin d'accélérer et de faciliter le déploiement des solutions d'adaptation au changement climatique fondées sur la nature (SAFN) en France.



En particulier, le premier objectif opérationnel est de fournir aux porteurs de projets, sur la base de l'analyse des obstacles à la mise en œuvre des SAFN, des réponses fiables, adéquates et adaptées à chacune des diverses situations. Pour cela, les méthodes de capitalisation mises en œuvre devront être particulièrement robustes et objectives afin de répondre à la fois aux exigences d'exhaustivité et de répliquabilité. La connaissance technique de l'objet d'étude est nécessaire pour détecter, identifier, analyser les données collectées par les différents outils mobilisés et la connaissance des perceptions du grand public comme des acteurs de l'offre et de la demande de SafN est utile pour adapter la communication et les discours autour de ces solutions.

Le second objectif est de mener une démarche d'évaluation de l'impact du programme LIFE auprès d'un panel d'acteurs en termes de facilitation du déploiement des SAFN. Il s'agit de disposer d'un outil d'observation fiable et dynamique pour accélérer la phase de capitalisation à l'issue du dispositif et mesurer les progrès accomplis afin de guider la poursuite / réorientation.

En préalable, il est apparu pertinent de connaître les réponses des Français aux questions suivantes : quelle relation entretiennent-ils avec la nature ? Comment la perçoivent-ils ? Quels sont les enjeux environnementaux importants à leurs yeux ? Quelle est leur opinion vis-vis du changement climatique ? Et seraient-ils prêts à laisser faire (un peu ?) la nature ? Pour répondre à ces questions, une enquête auprès des Français a été menée par le bureau de conseil et de recherche ACTeon et le cabinet Gece. Ce sont les résultats de cette enquête que présente ce document.



Mise à disposition du lien menant à l'enquête pour une diffusion en ligne auprès des opérateurs et bénéficiaires.

Partie 2

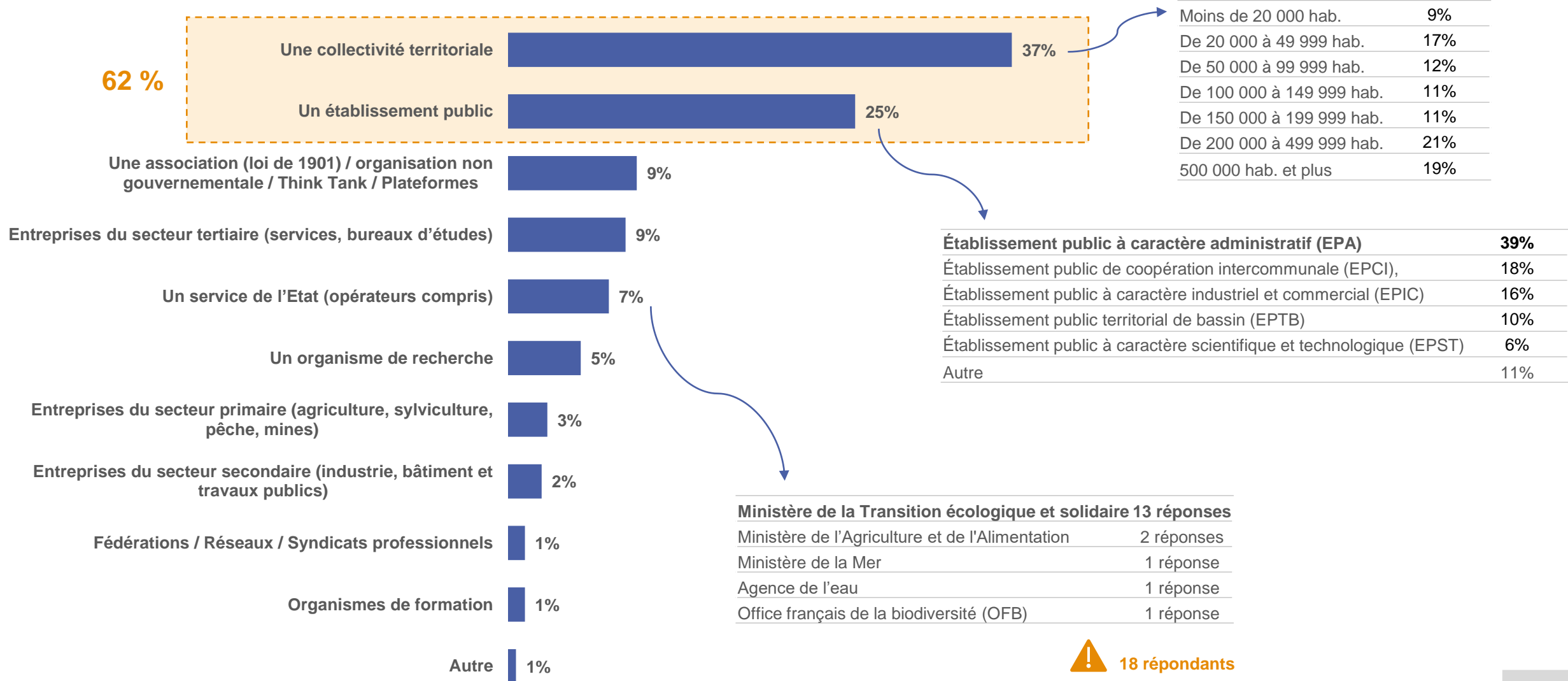
RÉSULTATS DE L'ÉTUDE OPÉRATEURS ET BÉNÉFICIAIRES



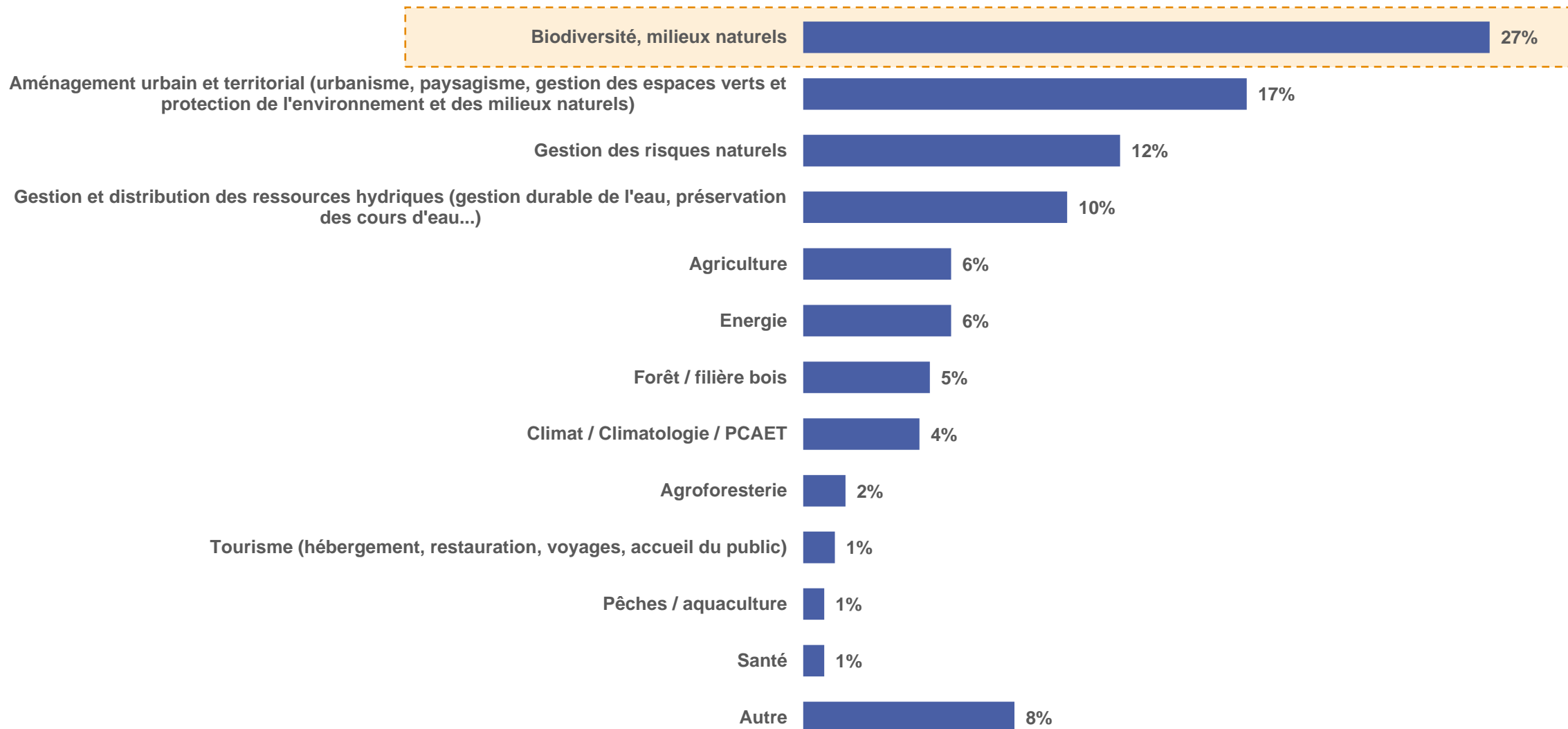
2.1 Le profil des répondants



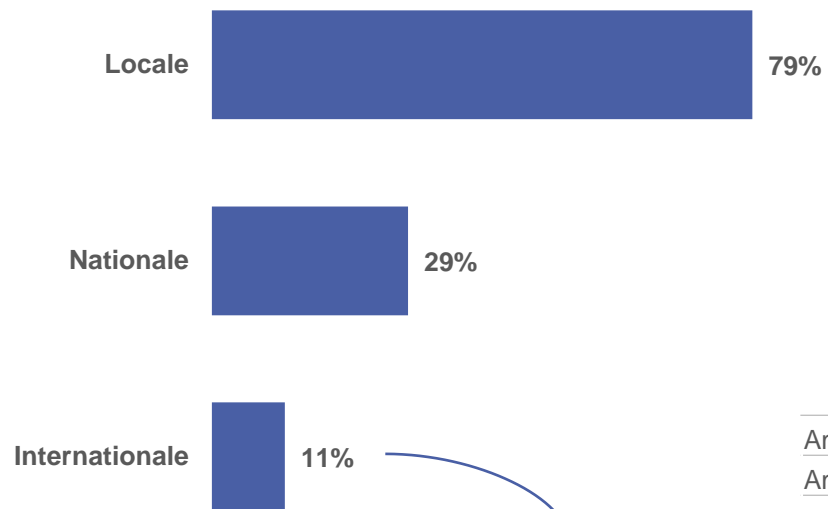
Dans quel type de structure exercez-vous votre activité principale ?



Votre activité professionnelle concerne principalement le domaine suivant :



A quelle(s) échelle(s) travaillez-vous ?



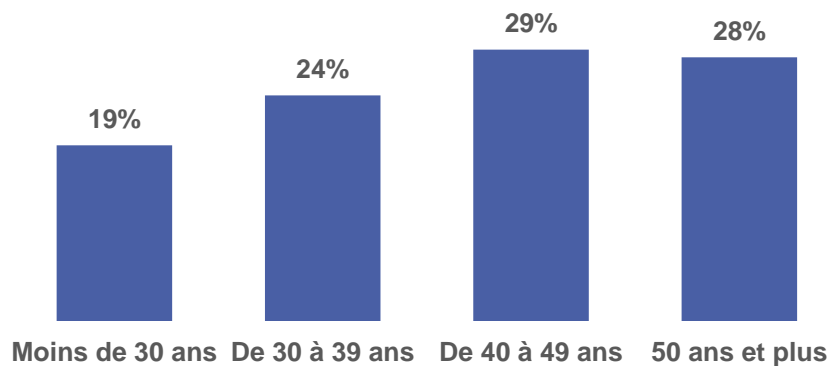
Auvergne-Rhône-Alpes	11%
Bourgogne-Franche-Comté	6%
Bretagne	7%
Centre-Val de Loire	8%
Corse	2%
Grand Est	6%
Hauts-de-France	19%
Île-de-France	9%
Normandie	7%
Nouvelle-Aquitaine	9%
Occitanie	9%
Pays de la Loire	7%
Provence-Alpes-Côte d'Azur	10%
Dans une région d'Outre-mer	18%

Amérique du Nord	4%
Amérique du Sud	19%
Afrique	27%
Océanie	12%
Europe	88%
Asie	8%
Antarctique	4%

26 répondants

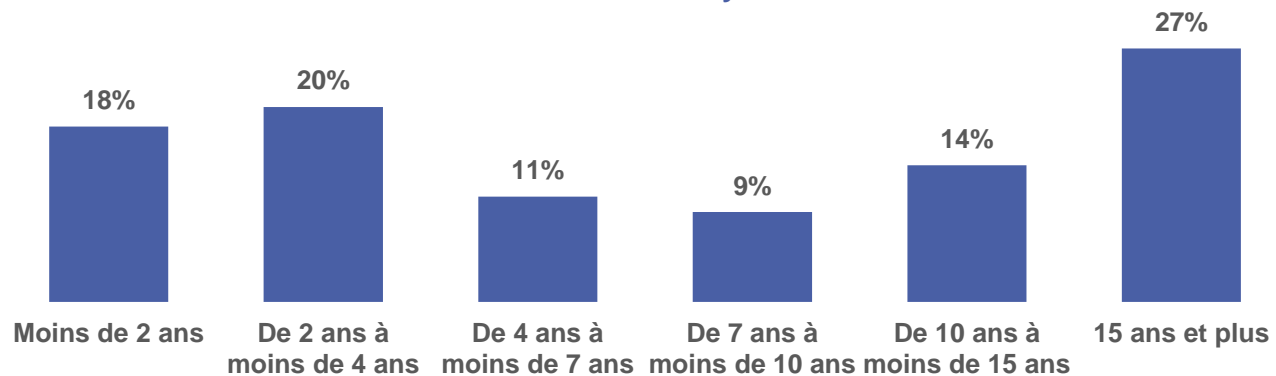
Quel âge avez-vous ?

43 ans en moyenne

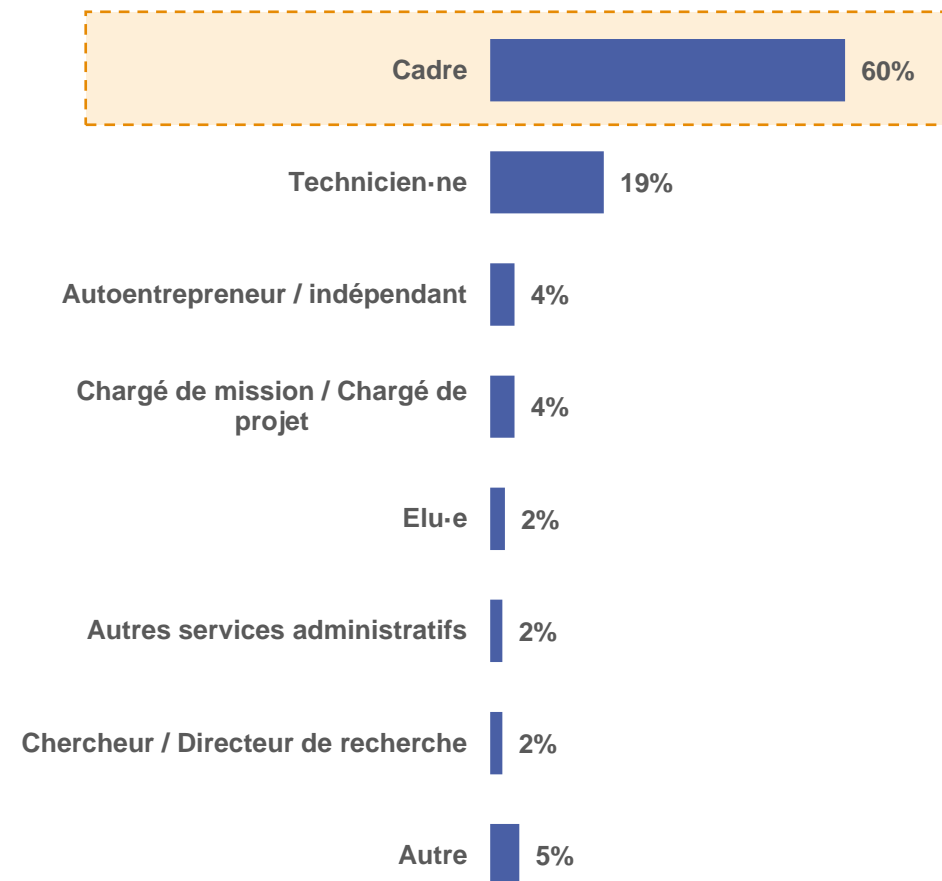


Quelle est votre ancienneté en nombre d'années au sein de votre structure actuelle ?

10 ans en moyenne



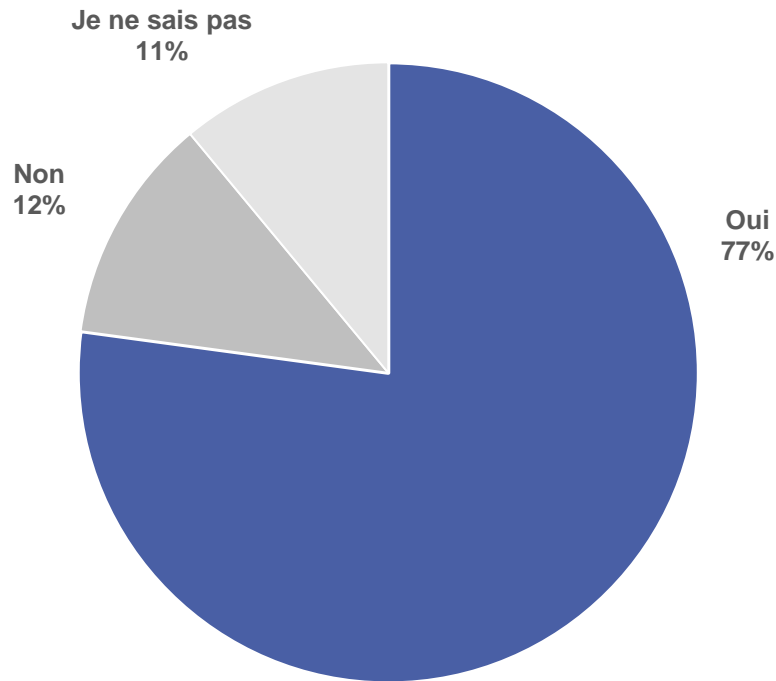
Quel est votre rôle au sein de votre structure actuelle ?



2.2 La sensibilité aux SafN



Êtes-vous impacté·e, directement et/ou indirectement, par les effets du changement climatique au niveau de vos activités professionnelles ou de représentant politique ?

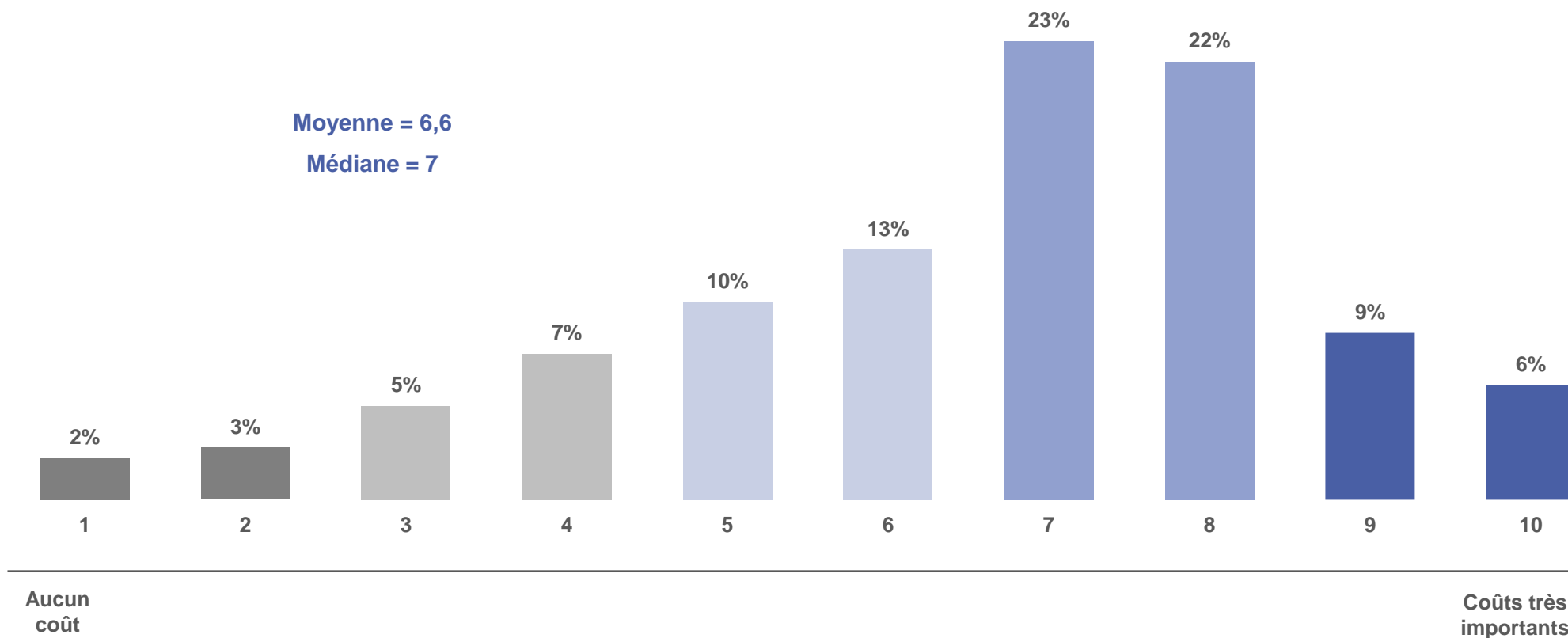


Par quel(s) impact(s) du changement climatique êtes-vous concerné·e en priorité ?

Sécheresse, manque d'eau	70%
Inondations, pluies extrêmes	59%
Evolution de la pluviométrie	57%
Evolution des températures moyennes	54%
Erosion, mouvement de terrain	35%
Variabilité du climat (grand froid, chute de neige...)	29%
Submersions marines	24%
Retrait-gonflement des argiles	17%
Cyclones, Tempêtes	13%
Acidification des océans	5%
Autre	6%

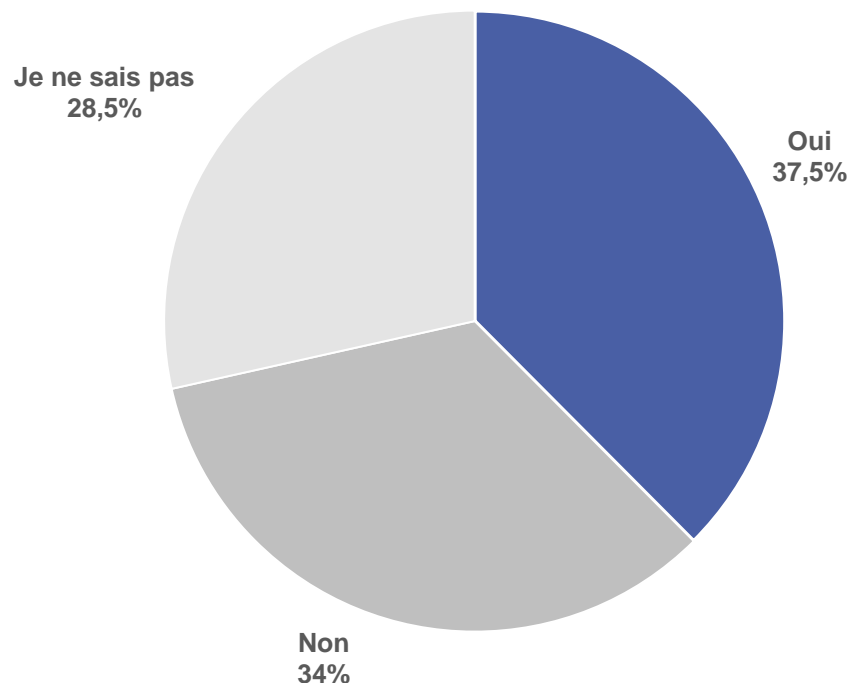
Aux 77 % qui se déclarent impactés par les effets du changement climatique :

Sur une échelle de 1 à 10, comment qualifieriez-vous ces impacts, en termes de coûts économiques, sociaux et/ou de biodiversité ? 1 voulant dire que cela n'a rien coûté, 10 voulant dire que les impacts ont eu des répercussions très importantes.



Aux 23 % qui se déclarent non impactés par les effets du changement climatique ou qui ne savent pas :

Anticipez-vous des impacts directs et/ou indirects du changement climatique au niveau de vos activités professionnelles ou de représentant politique dans le court à moyen terme ?

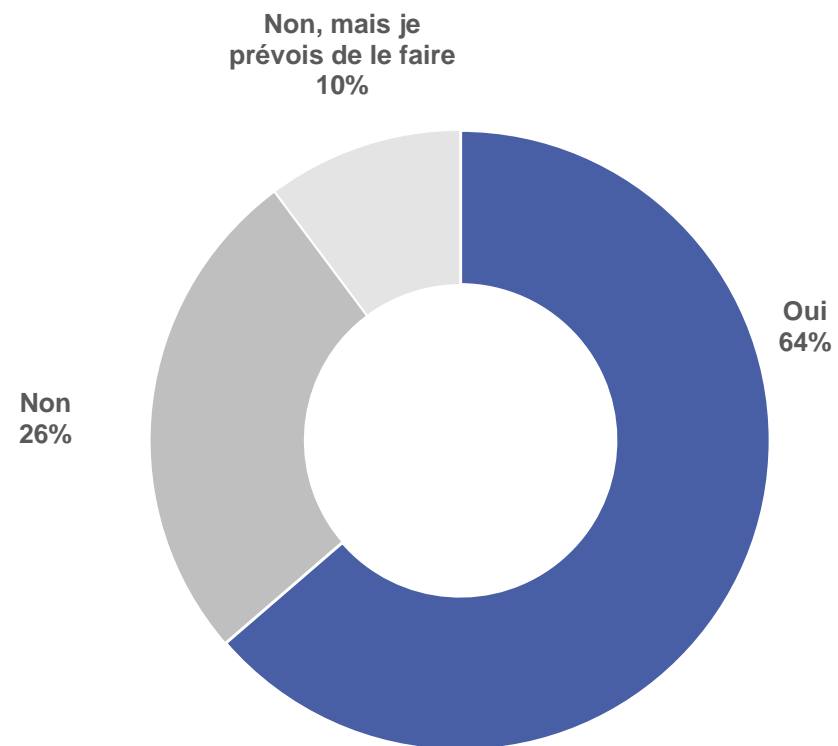


Quels impacts du changement climatique anticipez-vous en priorité ?

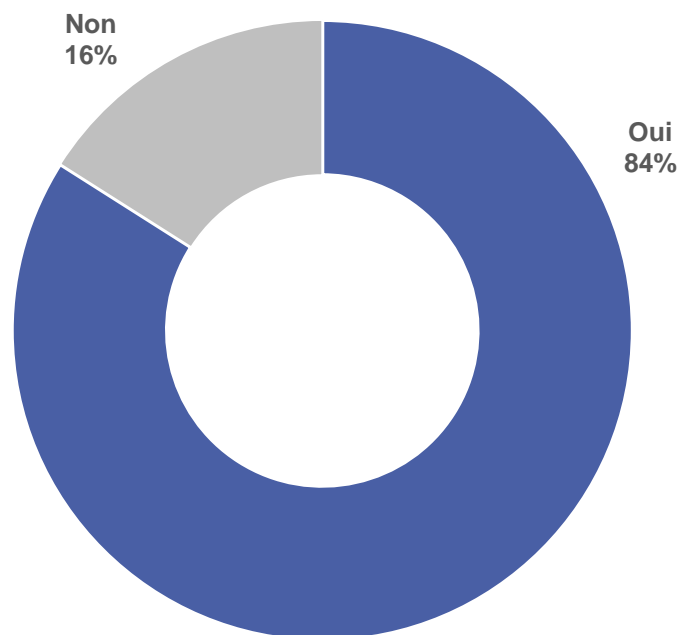
Inondations, pluies extrêmes	14 réponses
Sécheresse, manque d'eau	14 réponses
Evolution de la pluviométrie	13 réponses
Variabilité du climat (grand froid, chute de neige...)	11 réponses
Evolution des températures moyennes	10 réponses
Submersions marines	4 réponses
Cyclones, Tempêtes	4 réponses
Erosion, mouvement de terrain	4 réponses
Retrait-gonflement des argiles	3 réponses
Acidification des océans	2 réponses
Autre	2 réponses

21 répondants

Avez-vous déjà commencé à vous adapter pour faire face aux effets du changement climatique ?



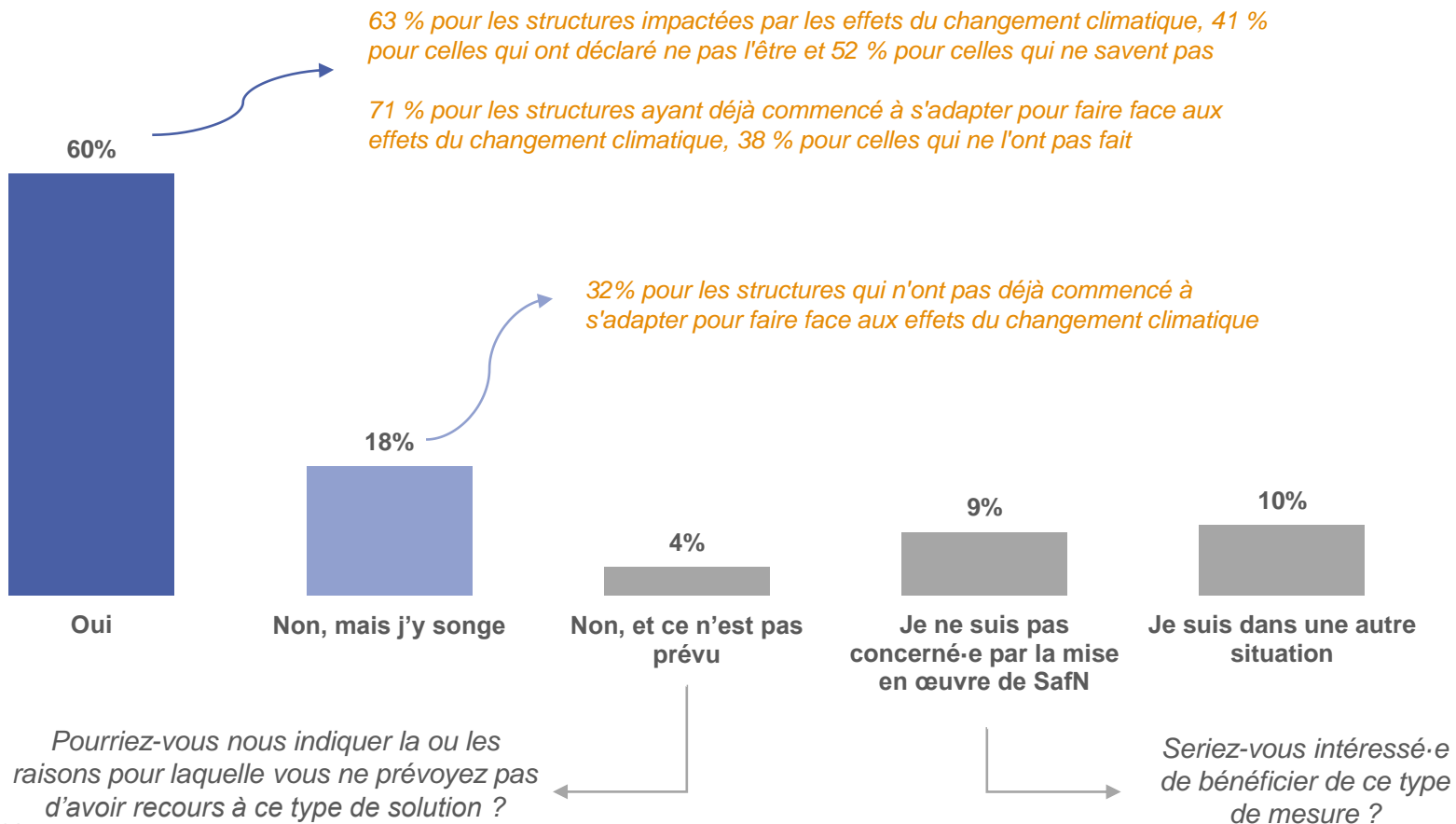
Avez-vous déjà entendu parler de solutions d'adaptation fondées sur la nature (SafN) ?



Dans quel contexte en avez-vous entendu parler ?



Avez-vous déjà entrepris de mettre en œuvre des solutions d'adaptation fondées sur la nature ?

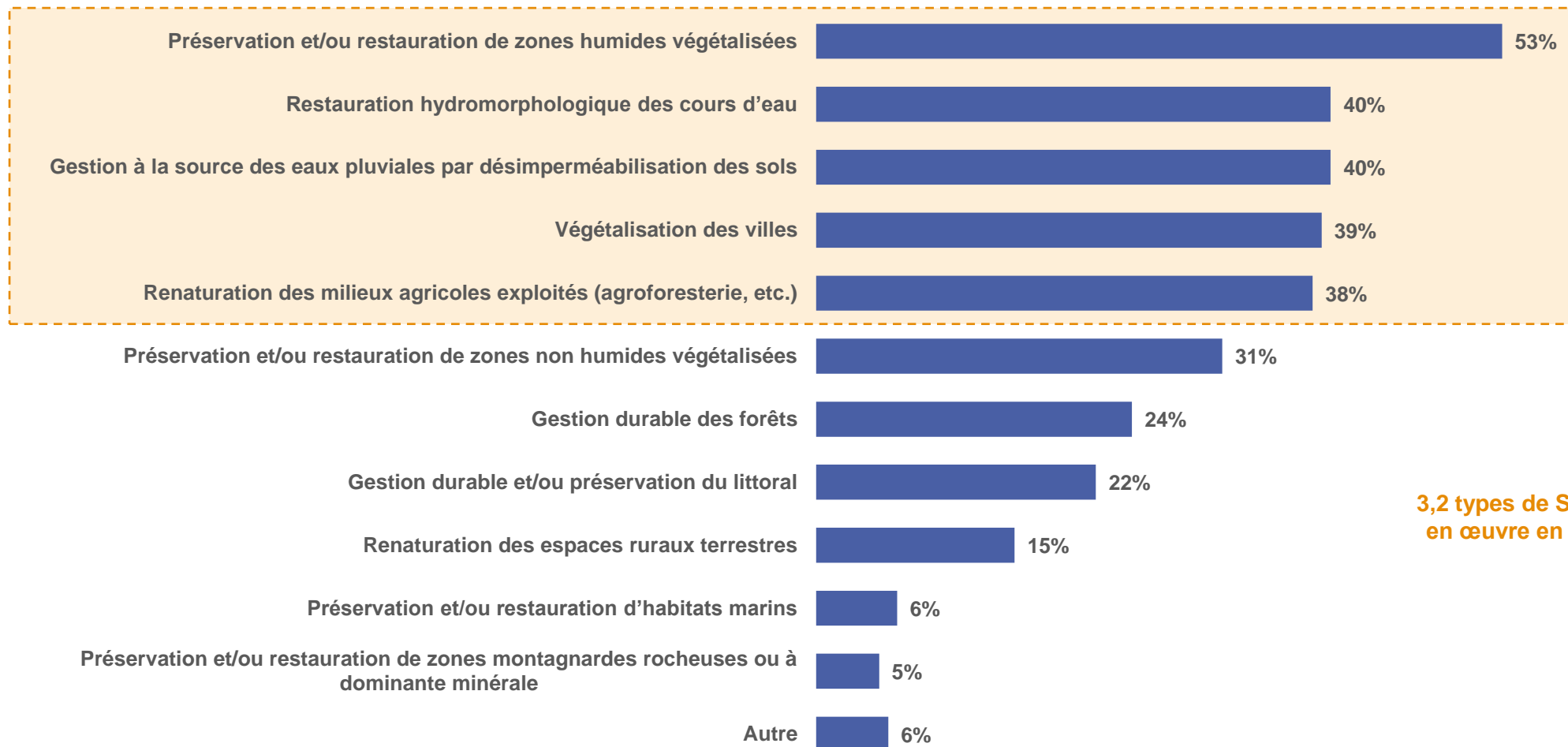


- C'est trop contraignant : 3 réponses
- Je n'ai pas le temps de m'y intéresser : 2 réponses
- Je n'en distingue pas la plus-value par rapport aux solutions habituelles : 2 réponses
- Je n'en ressens pas le besoin : 2 réponses
- Autre raison : 2 réponses

Oui : 7 réponses
Non : 3 réponses
Je ne sais pas : 11 réponses

Aux 60 % qui ont déjà entrepris de mettre en œuvre des solutions d'adaptation fondées sur la nature :

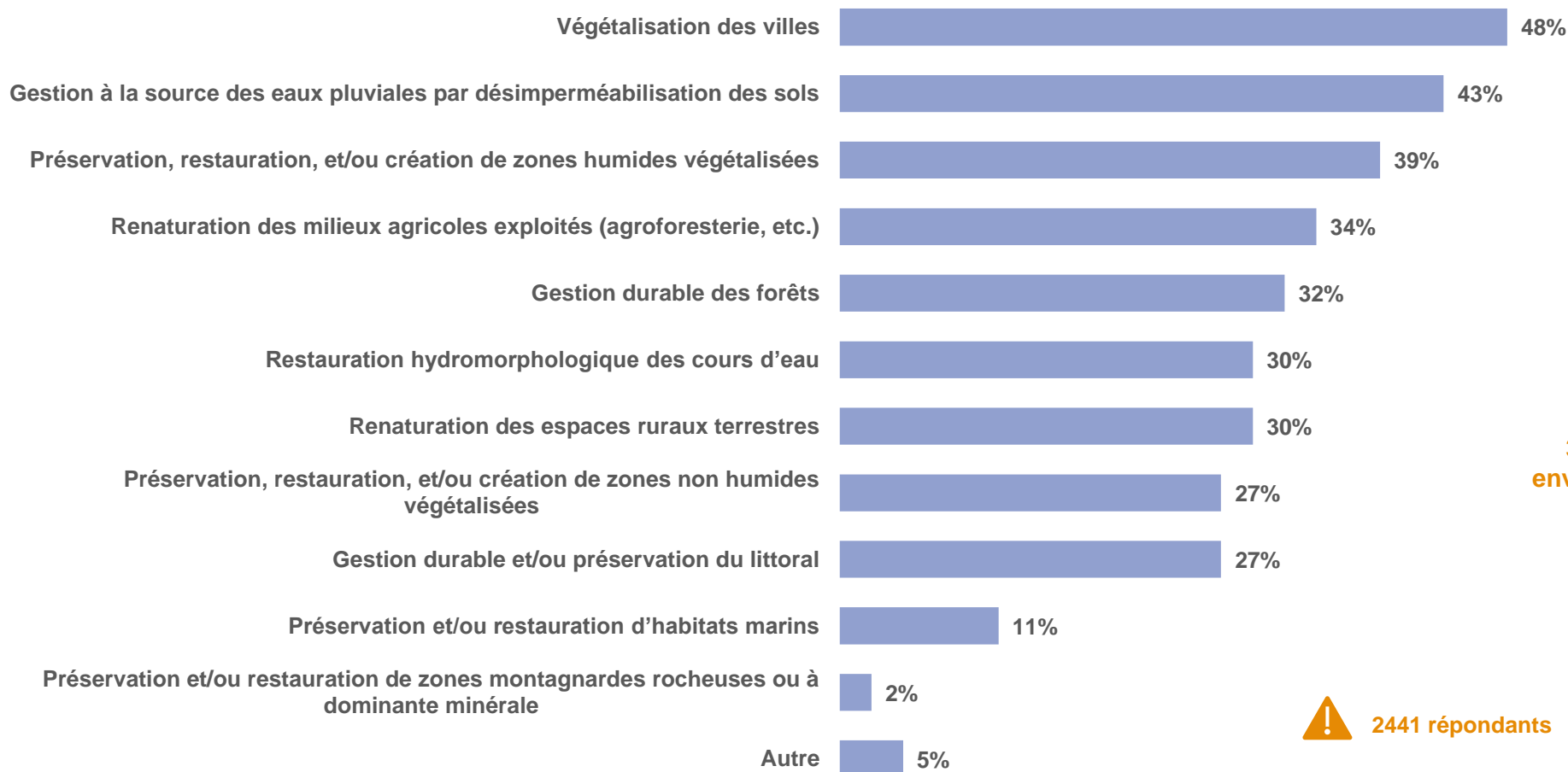
Quel(s) type(s) de SafN avez-vous cherché à mettre en œuvre ?



3,2 types de SafN mises en œuvre en moyenne

Aux 18 % qui n'ont pas encore entrepris de mettre en œuvre des solutions d'adaptation fondées sur la nature mais qui y songent :

Quel(s) type(s) de SafN envisagez-vous de mettre en œuvre ?



3,3 types de SafN envisagés en moyenne

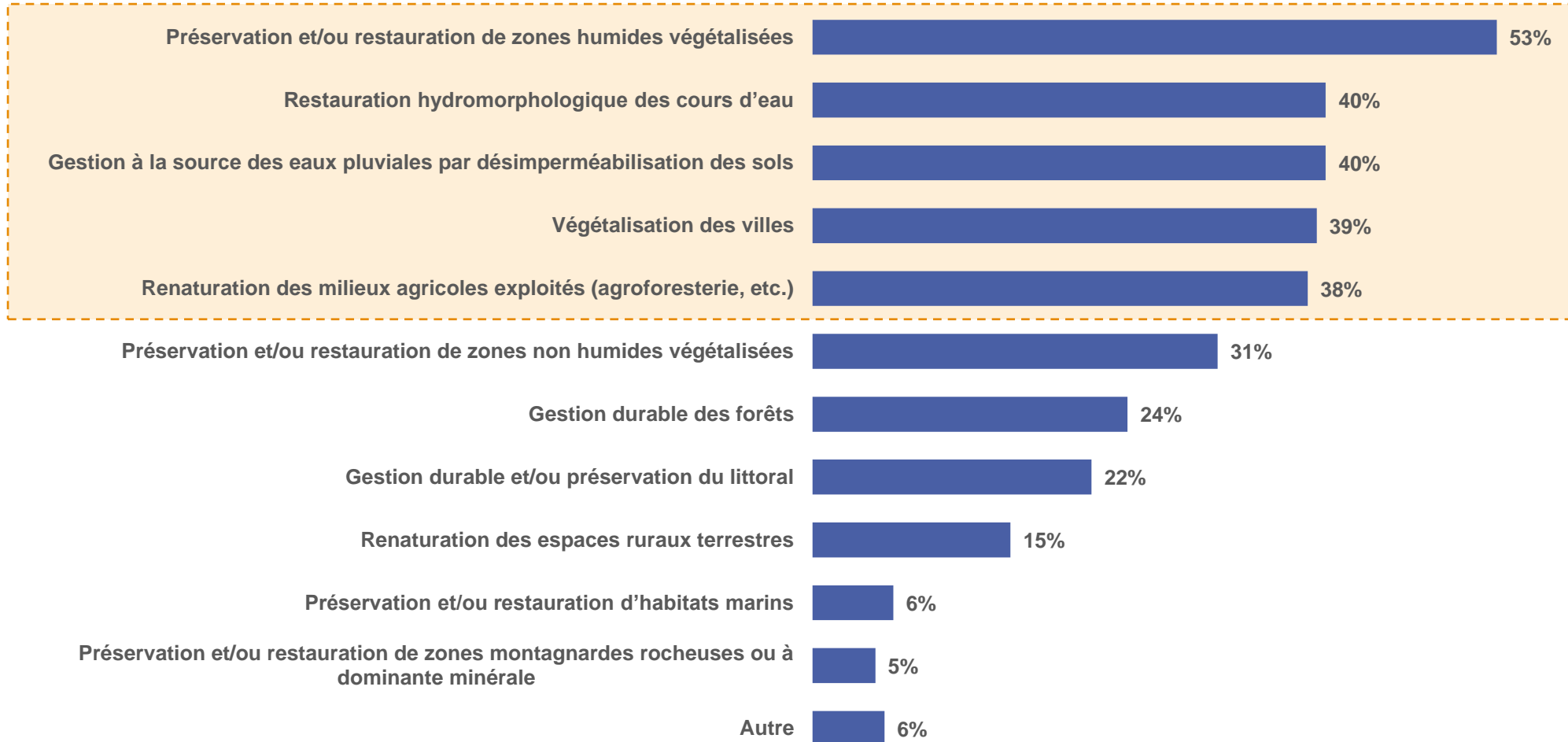
 **2441 répondants**

2.3 Les SafN mises en œuvre

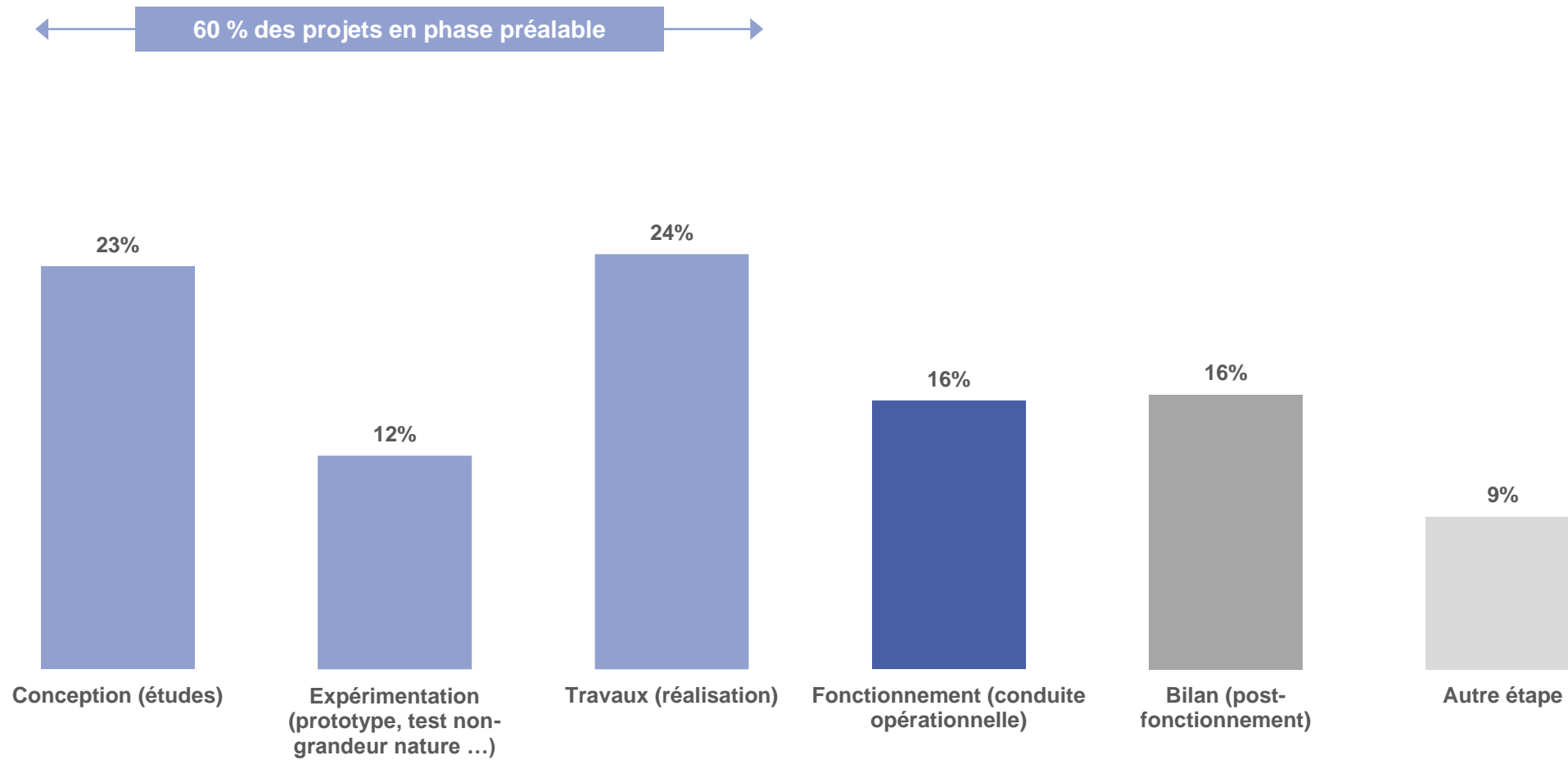


60 % des structures ont déjà entrepris de mettre en œuvre des solutions d'adaptation fondées sur la nature

3,2 types de SafN mises en œuvre par structure en moyenne



Où en êtes-vous de votre projet ?

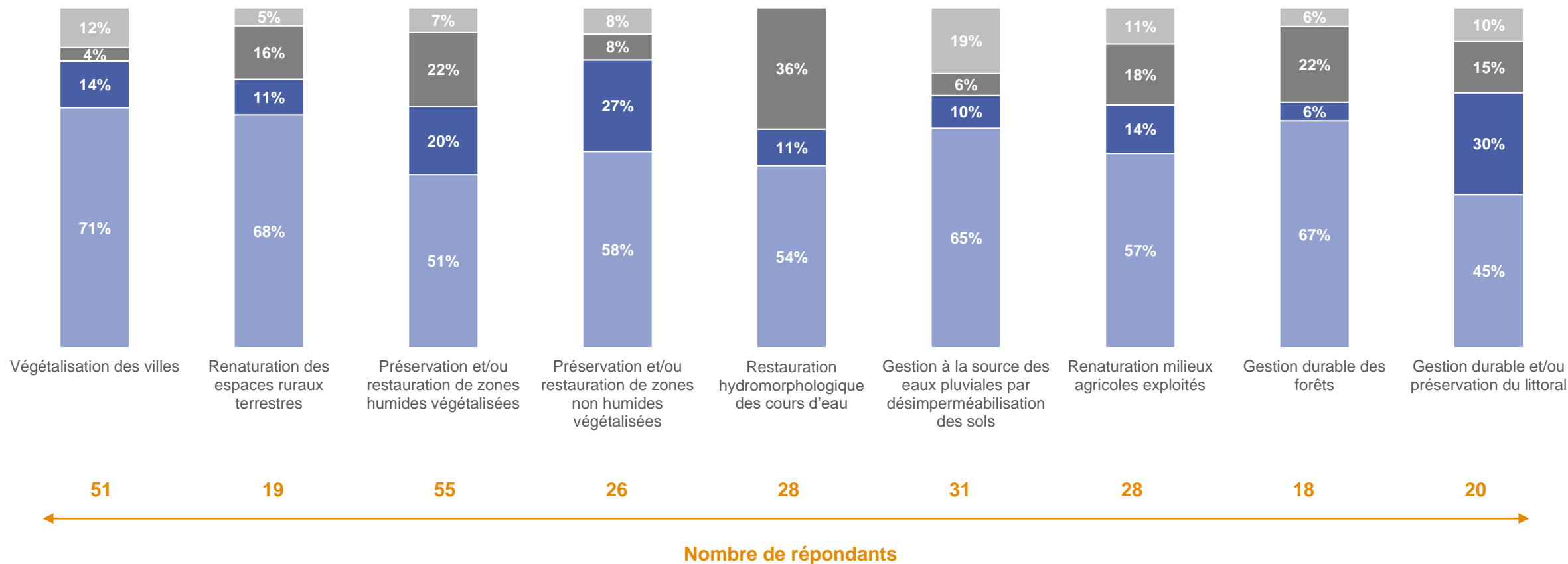


Où en êtes-vous de votre projet ? Résultats selon les SafN



Le nombre de répondants est parfois très faible, les résultats sont à prendre avec la plus grande prudence

■ Phase préalable ■ Fonctionnement ■ Bilan ■ Autre étape

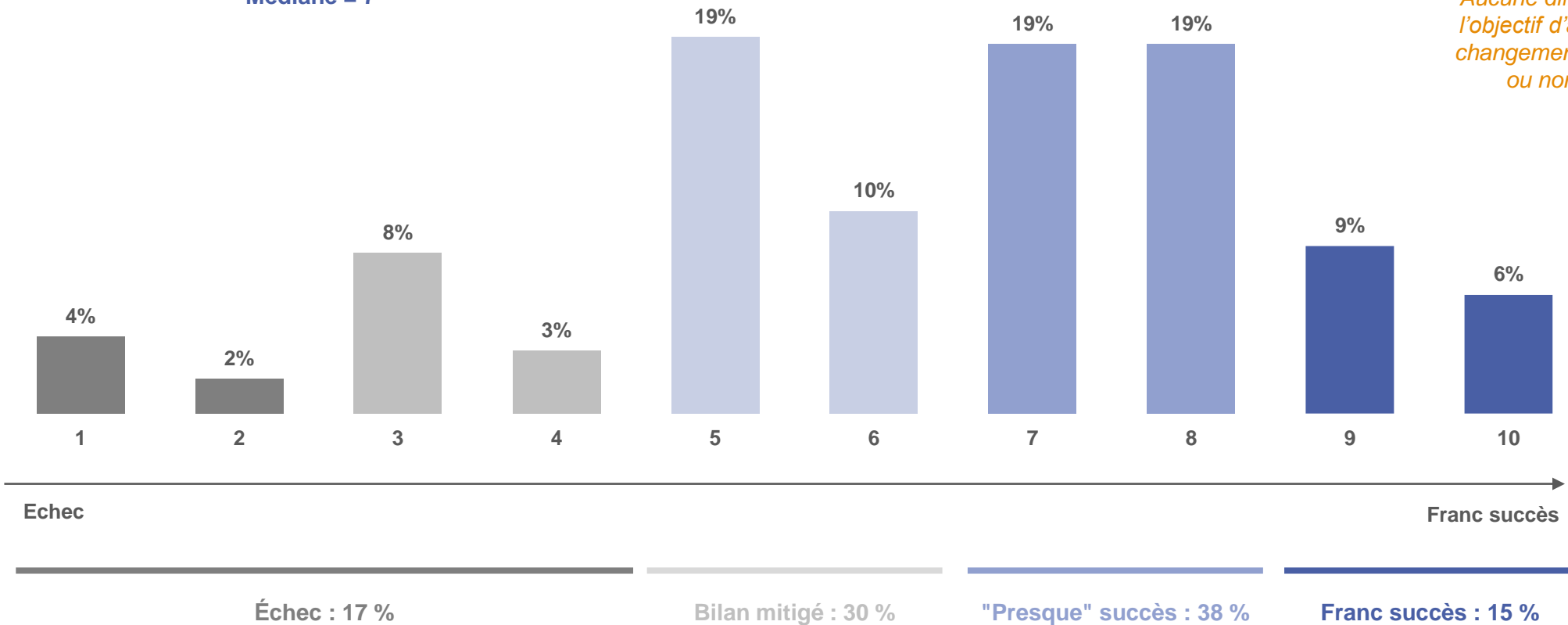


Les résultats pour la préservation et/ou restauration de zones montagnardes rocheuses ou à dominante minérale et pour la préservation et/ou restauration d'habitats marins ne peuvent être présentés car les effectifs sont insuffisants (respectivement 1 et 2 réponses)

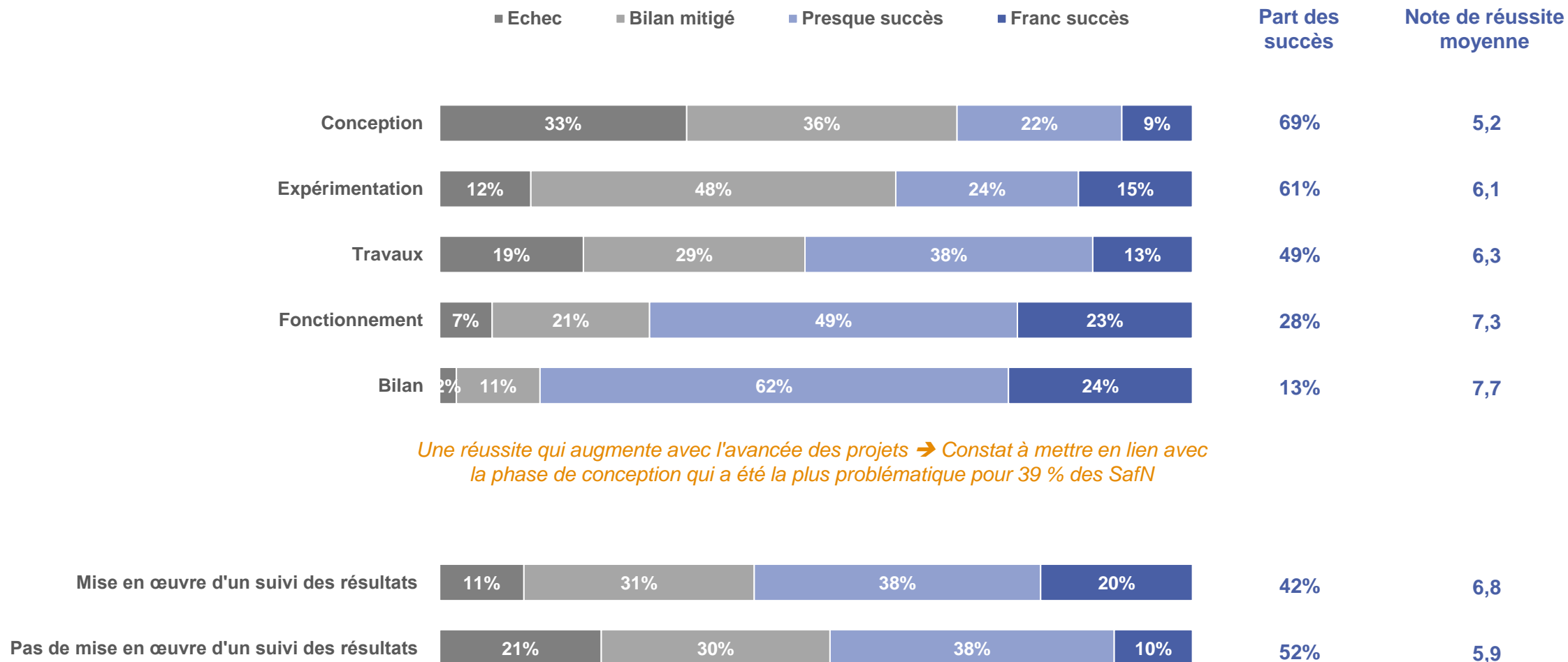
Considérez-vous, sur une échelle de 1 à 10, que la mise en œuvre globale a été réussie ? 1 voulant dire que la démarche a été un échec, 10 voulant dire que la démarche a été un franc succès.

Moyenne = 6,3
Médiane = 7

Aucune différence selon le fait que l'objectif d'adaptation aux effets du changement climatique était central ou non dans la démarche



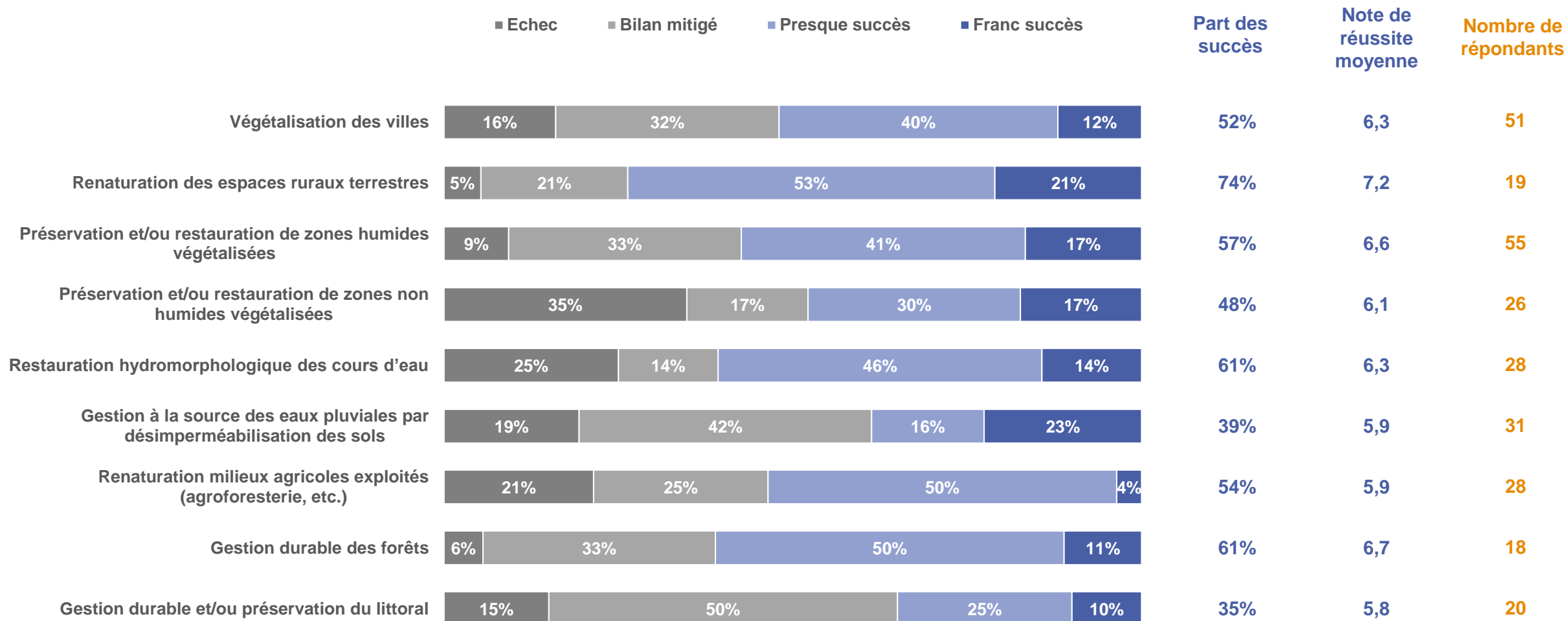
Considérez-vous, sur une échelle de 1 à 10, que la mise en œuvre globale a été réussie ? 1 voulant dire que la démarche a été un échec, 10 voulant dire que la démarche a été un franc succès.



Une réussite qui augmente avec l'avancée des projets → Constat à mettre en lien avec la phase de conception qui a été la plus problématique pour 39 % des SafN

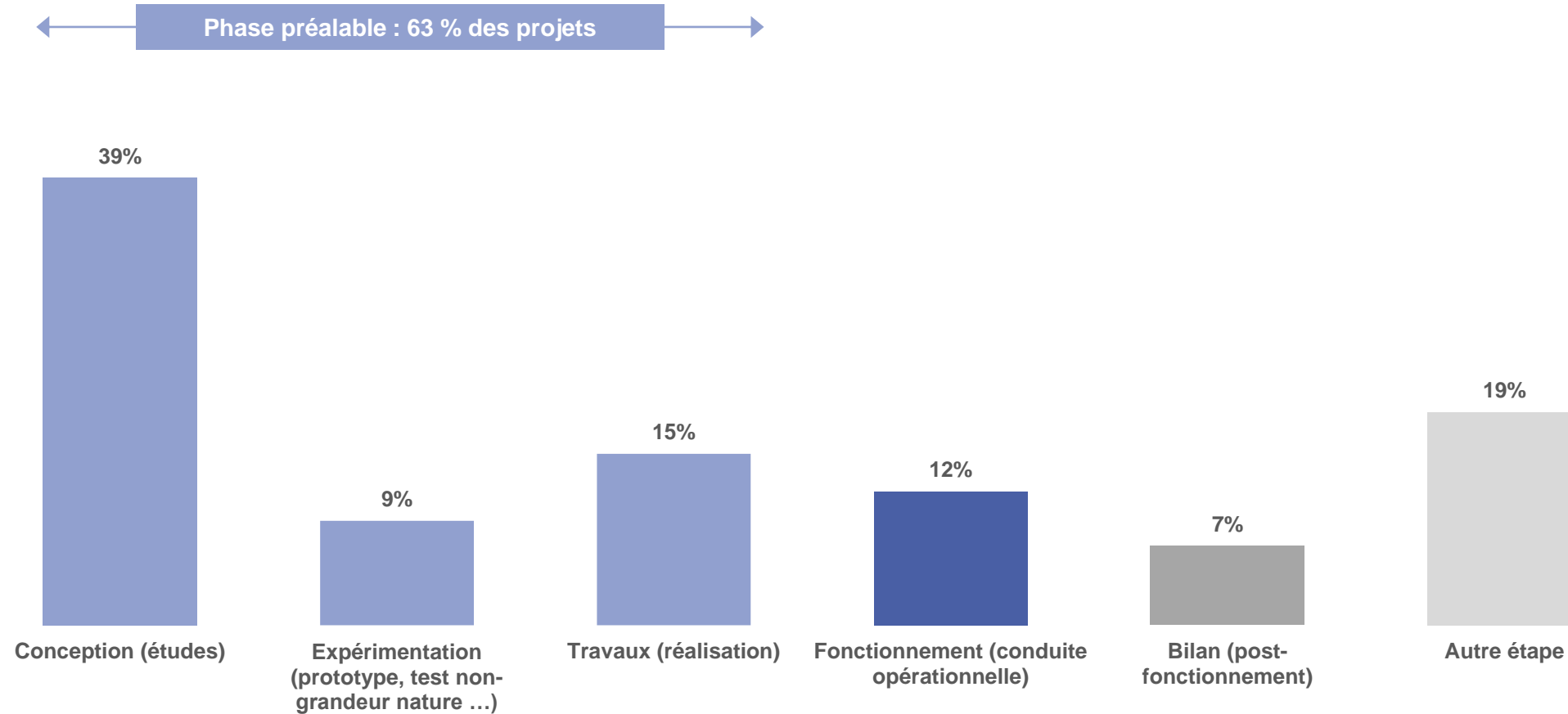
Une réussite un peu plus fréquente lorsqu'un suivi a été mis en place

Considérez-vous, sur une échelle de 1 à 10, que la mise en œuvre globale a été réussie ? 1 voulant dire que la démarche a été un échec, 10 voulant dire que la démarche a été un franc succès.



Le nombre de répondants est parfois très faible, les résultats sont à prendre avec la plus grande prudence

Quelle étape ou phase de votre projet de SafN a été la plus problématique à mettre en œuvre ?



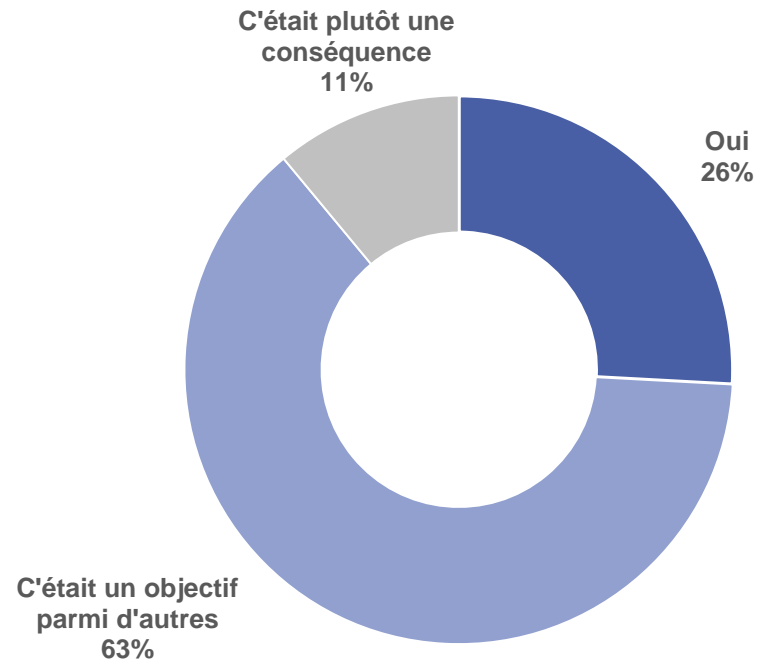
Quelle étape ou phase de votre projet de SafN a été la plus problématique à mettre en œuvre ?

	Conception	Expérimentation	Travaux	Cumul Phase préalable	Fonctionnement	Bilan	Autre étape	Total	Nombre de répondants
Végétalisation des villes	39%	18%	14%	71%	10%	6%	12%	100%	51
Renaturation des espaces ruraux terrestres	33%	6%	6%	44%	6%	17%	33%	100%	19
Préservation et/ou restauration de zones humides végétalisées	36%	8%	19%	62%	9%	4%	25%	100%	55
Préservation et/ou restauration de zones non humides végétalisées	39%	4%	17%	61%	22%	4%	13%	100%	26
Restauration hydromorphologique des cours d'eau	43%	0%	21%	64%	11%	11%	14%	100%	28
Gestion à la source des eaux pluviales par désimperméabilisation des sols	52%	3%	13%	68%	10%	0%	23%	100%	31
Renaturation milieux agricoles exploités (agroforesterie, etc.)	32%	11%	11%	54%	7%	18%	21%	100%	28
Gestion durable des forêts	28%	22%	6%	56%	28%	6%	11%	100%	18
Gestion durable et/ou préservation du littoral	50%	5%	10%	65%	10%	5%	20%	100%	20

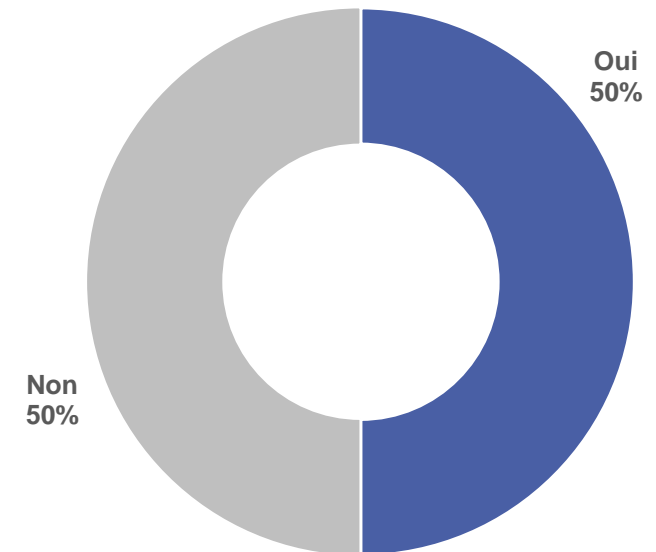


Le nombre de répondants est parfois très faible, les résultats sont à prendre avec la plus grande prudence

L'objectif d'adaptation aux effets du changement climatique était-il central dans la démarche ?

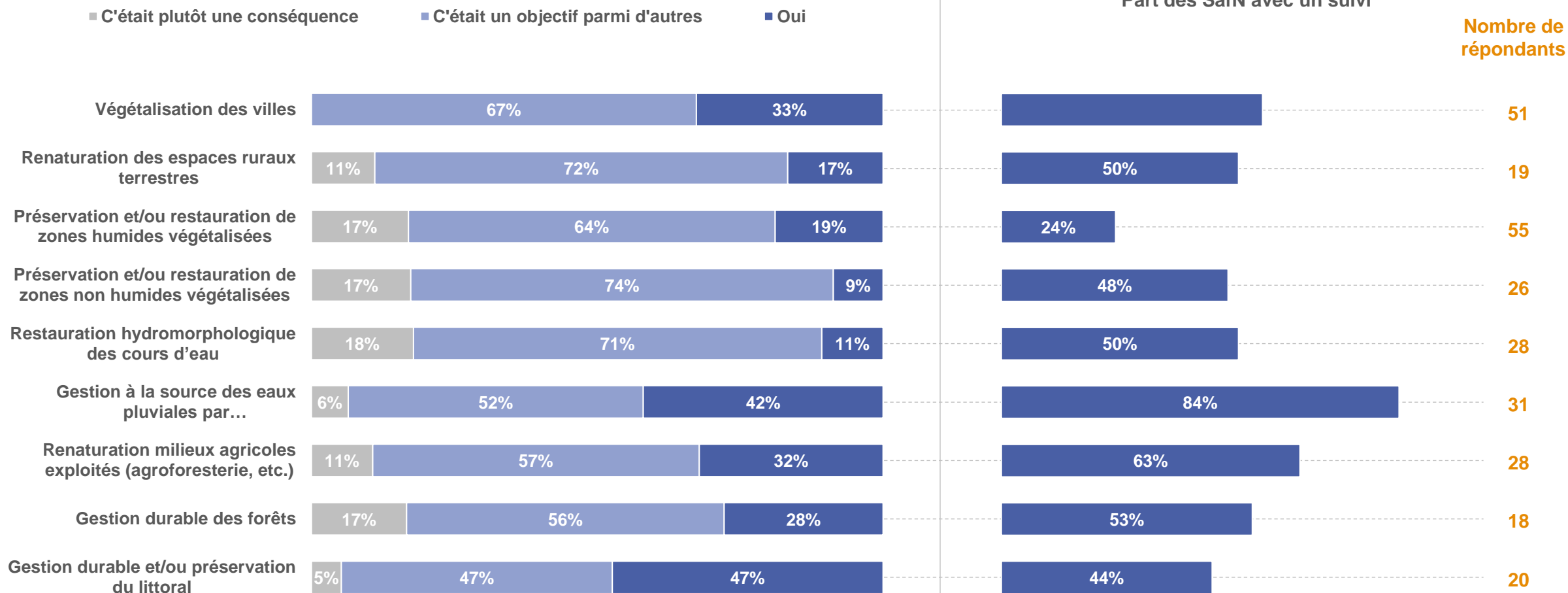


Avez-vous mis en œuvre un suivi des résultats (adaptation au changement climatique, impacts sur la biodiversité...)?



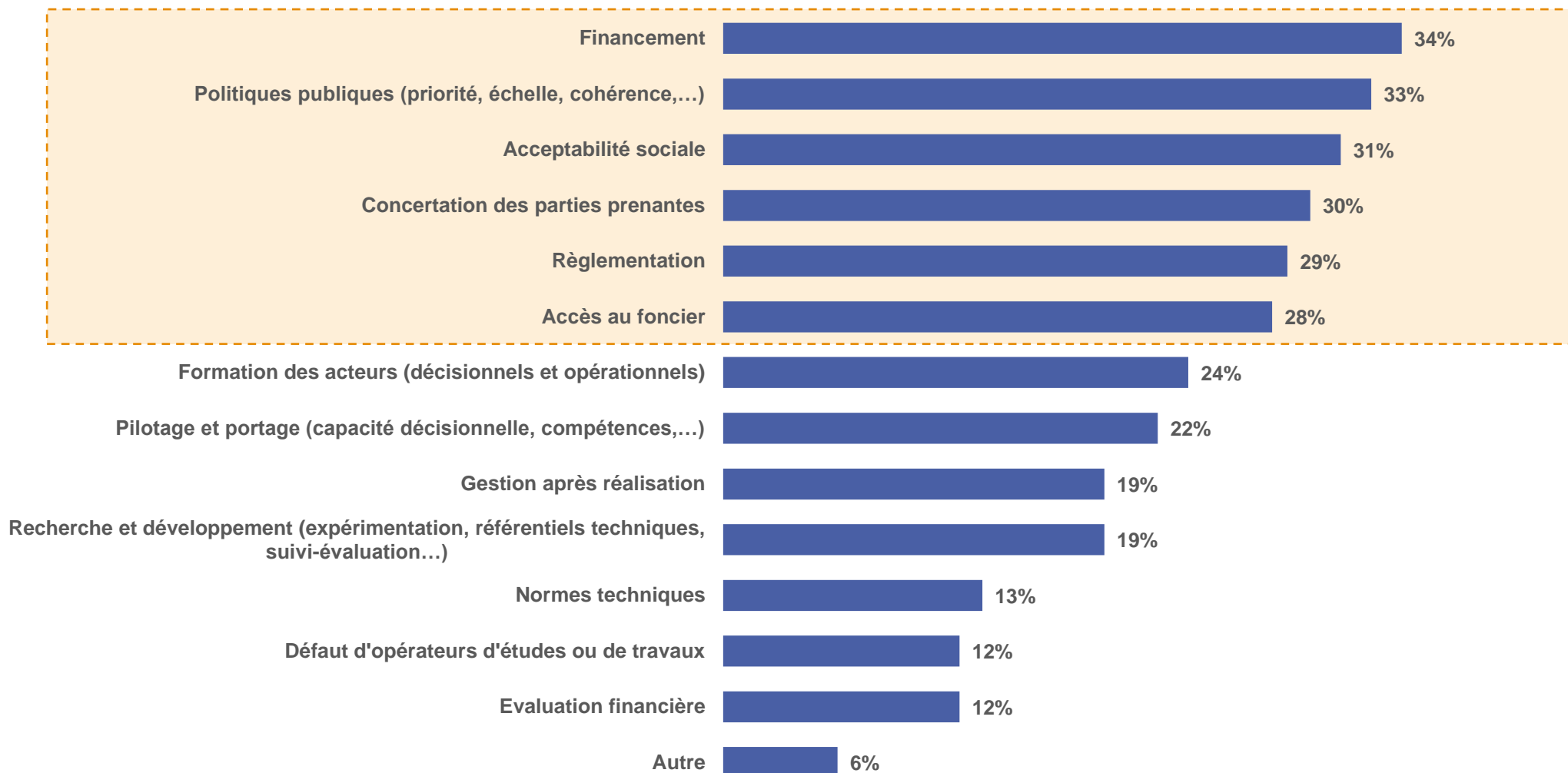
L'objectif d'adaptation aux effets du changement climatique était-il central dans la démarche ?

Avez-vous mis en œuvre un suivi des résultats (adaptation au changement climatique, impacts sur la biodiversité...)?



Le nombre de répondants est parfois très faible, les résultats sont à prendre avec la plus grande prudence

Quels ont été des obstacles à la mise en œuvre auxquels vous avez été confronté-e dans votre démarche ?



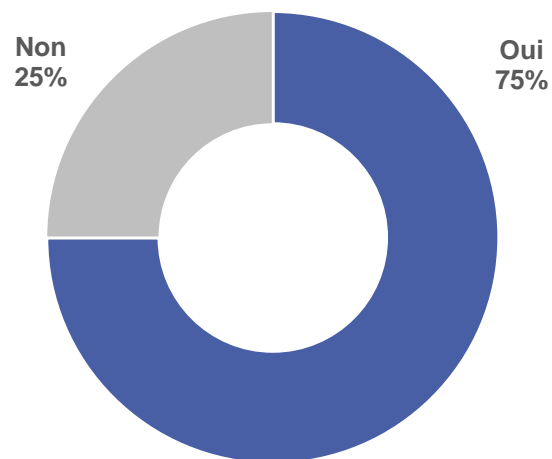
Quels ont été des obstacles à la mise en œuvre auxquels vous avez été confronté-e dans votre démarche ?



Le nombre de répondants est parfois très faible, les résultats sont à prendre avec la plus grande prudence

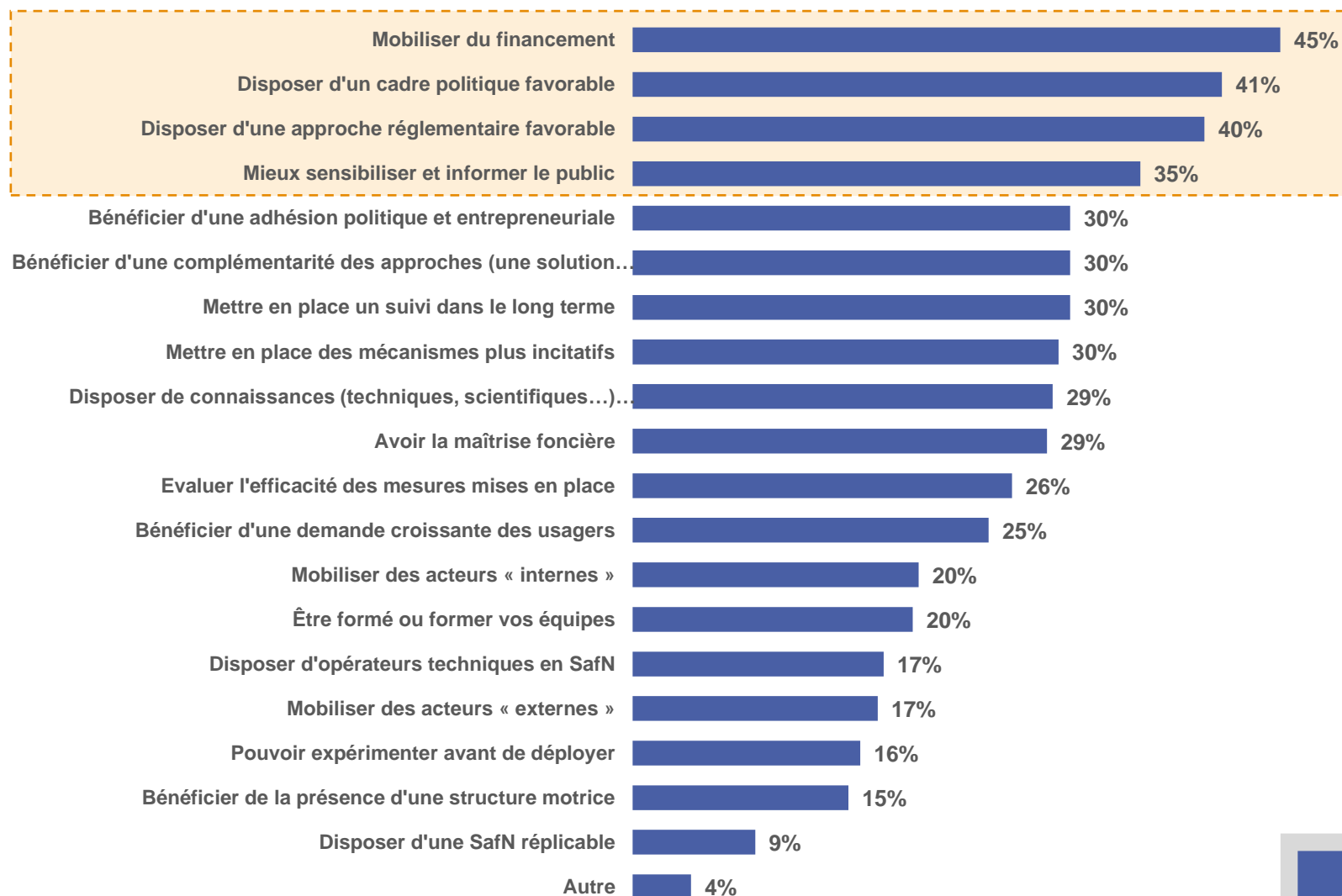
	Végétalisation des villes	Renaturation des espaces ruraux terrestres	Préservation et/ou restauration de zones humides végétalisées	Préservation et/ou restauration de zones non humides végétalisées	Restauration hydromorphologique des cours d'eau	Gestion à la source des eaux pluviales par désimperméabilisation des sols	Renaturation milieux agricoles exploités	Gestion durable des forêts	Gestion durable et/ou préservation du littoral
Financement	28%	33%	27%	48%	38%	32%	33%	65%	28%
Politiques publiques	42%	28%	27%	26%	27%	35%	30%	41%	44%
Acceptabilité sociale	23%	28%	41%	30%	31%	19%	44%	29%	39%
Concertation des parties prenantes	33%	39%	35%	30%	27%	26%	26%	24%	33%
Règlementation	26%	28%	35%	17%	31%	26%	19%	53%	33%
Accès au foncier	35%	50%	37%	17%	42%	6%	22%	12%	22%
Formation des acteurs	33%	17%	12%	9%	12%	35%	37%	29%	28%
Pilotage et portage	42%	17%	18%	13%	8%	35%	11%	12%	33%
Gestion après réalisation	33%	22%	12%	26%	15%	23%	19%	12%	11%
Recherche et développement	26%	17%	12%	4%	12%	19%	22%	41%	28%
Normes techniques	26%	6%	8%	13%	4%	13%	11%	12%	22%
Défaut d'opérateurs d'études ou de travaux	12%	6%	6%	9%	12%	19%	4%	29%	17%
Evaluation financière	23%	11%	4%	9%	4%	16%	11%	12%	17%
Autre	5%	6%	6%	13%	8%	0%	7%	0%	6%
Nombre de répondants	51	19	55	26	28	31	28	18	20

Considérez-vous que vous disposez du bon niveau de connaissances / compétences pour la mettre en œuvre ?



→ Très peu d'écart d'une SafN à l'autre

Quels seraient vos besoins pour faciliter la réussite de la SafN à votre échelle ?



Quels seraient vos besoins pour faciliter la réussite de la SafN à votre échelle ?

	Végétalisation des villes	Renaturation des espaces ruraux terrestres	Préservation et/ou restauration de zones humides végétalisées	Préservation / restauration de zones non humides végétalisées	Restauration hydromorphologique des cours d'eau	Gestion à la source des eaux pluviales par désimperméabilisation des sols	Renaturation milieux agricoles exploités	Gestion durable des forêts	Gestion durable et/ou préservation du littoral
Mobiliser du financement	54%	46%	42%	55%	31%	47%	37%	53%	39%
Disposer d'un cadre politique favorable	44%	38%	52%	27%	35%	37%	41%	41%	50%
Disposer d'une approche réglementaire favorable	36%	46%	42%	32%	35%	27%	44%	59%	50%
Mieux sensibiliser et informer le public	49%	46%	33%	27%	27%	40%	26%	41%	33%
Bénéficier d'une adhésion politique et entrepreneuriale	46%	31%	33%	14%	31%	33%	15%	41%	22%
Bénéficier d'une complémentarité des approches	41%	31%	27%	27%	19%	40%	26%	29%	28%
Mettre en place un suivi dans le long terme	46%	15%	25%	23%	12%	30%	30%	47%	50%
Mettre en place des mécanismes plus incitatifs	36%	31%	35%	27%	15%	37%	33%	29%	11%
Disposer de connaissances supplémentaires	46%	31%	25%	23%	23%	23%	22%	35%	28%
Avoir la maîtrise foncière	31%	31%	35%	32%	35%	20%	26%	18%	33%
Evaluer l'efficacité des mesures mises en place	44%	46%	19%	27%	4%	20%	22%	35%	33%
Bénéficier d'une demande croissante des usagers	26%	31%	23%	14%	27%	27%	26%	24%	28%
Mobiliser des acteurs « internes »	36%	15%	21%	9%	15%	27%	15%	18%	11%
Être formé ou former vos équipes	41%	8%	13%	9%	12%	17%	19%	29%	22%
Disposer d'opérateurs techniques en SafN	31%	0%	10%	18%	8%	27%	11%	12%	33%
Mobiliser des acteurs « externes »	36%	8%	10%	9%	8%	17%	22%	18%	17%
Pouvoir expérimenter avant de déployer	21%	8%	6%	9%	15%	10%	26%	24%	22%
Bénéficier de la présence d'une structure motrice	23%	8%	15%	5%	12%	13%	11%	12%	39%
Disposer d'une SafN répliquable	21%	8%	6%	5%	4%	7%	7%	6%	11%
Autre	3%	15%	8%	9%	0%	0%	4%	0%	0%
Nombre de répondants	51	19	55	26	28	31	28	18	20



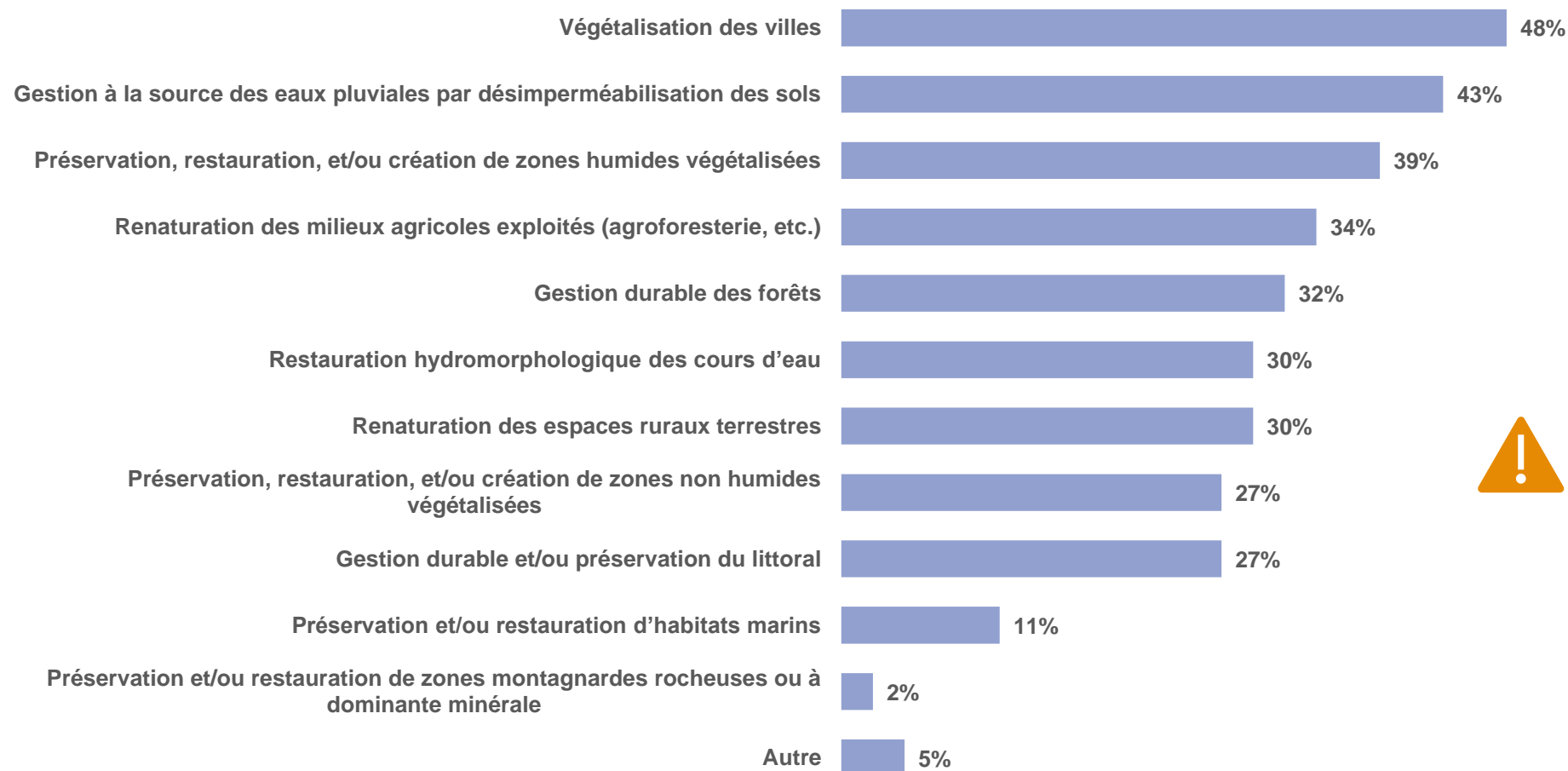
Le nombre de répondants est parfois très faible, les résultats sont à prendre avec la plus grande prudence

2.4 Les SafN en projet



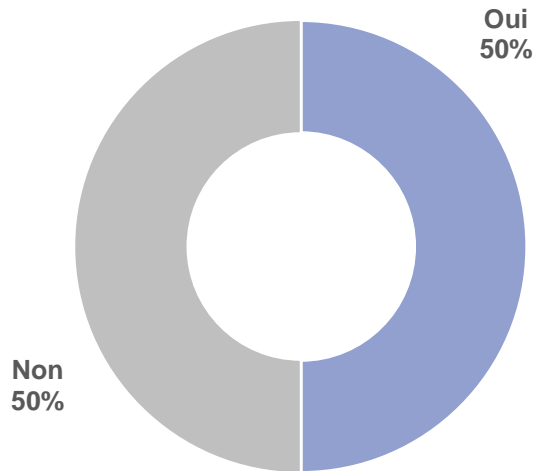
18 % des structures n'ont pas encore entrepris de mettre en œuvre des solutions d'adaptation fondées sur la nature mais qui y songent

3,3 types de SafN en projet par structure en moyenne



44 répondants !

Considérez-vous que vous disposez en l'état actuel du bon niveau de connaissances / compétences pour les mettre en œuvre ?



Les analyses par SafN sont impossibles en raison d'effectifs trop faibles

Quels seraient vos besoins pour aller plus loin dans la mise en œuvre de SafN à votre échelle ?

