



Parc national
de La Réunion



OFB
OFFICE FRANÇAIS
DE LA BIODIVERSITÉ

Séminaire de présentation du programme LIFE 2021 – 2027

*Exemple des projets
LIFE+ Pétrels
et
LIFE+ Forêt Sèche*



2 septembre 2021



Organisation
des Nations Unies
pour l'éducation,
la science et la culture



Pitons, cirques et
remparts de l'île de la Réunion
inscrits sur la Liste du patrimoine
mondial en 2010



La Réunion un territoire français atypique

- Une île volcanique active
 - Une géomorphologie remarquable
 - Un gradient climatique exceptionnel
 - Un fort taux d'endémisme
 - Une colonisation récente par l'homme
 - Une croissance démographique élevée
- 2007 : Création du Parc national de La Réunion
 - 2010 : Inscription sur la liste des Biens du Patrimoine Mondial UNESCO



Organisation
des Nations Unies
pour l'éducation,
la science et la culture



Pitons, cirques et
remparts de l'île de la Réunion
inscrits sur la Liste du patrimoine
mondial en 2010

Les projets LIFE+ concernant le PNRun 1/2



PNRun Coordinateur :

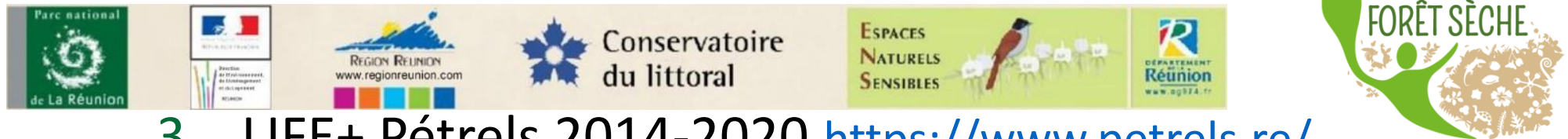
1. LIFE+ COREXERUN 2009-2014 <http://www.lifecorexerun.fr/>

LIFE 07 NAT/F/000188 2 571 548€



2. LIFE+ Forêt sèche 2014-2020 <https://www.foretseche.re/>

LIFE 13 BIO/FR/000259 2 852 003€



3. LIFE+ Pétrels 2014-2020 <https://www.petrels.re/>

LIFE 13 BIO/FR/000075 3 107 240€



Les projets LIFE+ concernant le PNRun 2/2

PNRun co-bénéficiaire



1. LIFE+ CAPDOM 2010-2015 <https://lifecapdom.org/>

LIFE 09 NAT/FR/000582 2 251 100€ / 87 690€



AGIR pour la BIODIVERSITÉ



2. LIFE+ BIODIV'OM 2018-2023 <https://www.lifebiodivom.fr/>

LIFE 17 NAT/FR/000604 5 578 171€ / 140 544,50€



AGIR pour la BIODIVERSITÉ



+ Projets FEDER, FEADER

Le LIFE+ Pétrels 2014-2020 « Enrayer le déclin des pétrels endémiques de La Réunion : démonstration d'actions et de stratégies innovantes à large échelle pour leur conservation »



SEOR

UNIVERSITÉ DE LA RÉUNION



ESPACES NATURELS SENSIBLES



Le LIFE+ Pétrels 2014-2020 « Enrayer le déclin des pétrels endémiques de La Réunion : démonstration d'actions et de stratégies innovantes à large échelle pour leur conservation »

Principaux objectifs 1/2

Partie Technique

- 8 actions préparatoires (A) :
 - *A3 développement et tests de méthodes innovantes*
 - *A7 acquisition de connaissances sur la biologie et l'écologie des pétrels*
- 4 actions de conservation (C) :
 - *C1 réduire l'impact des prédateurs introduits*
- 3 actions de suivi (D) : *suivi et évaluation*
 - *D2 suivi et évaluation des actions de conservation*



Le LIFE+ Pétrels 2014-2020 « Enrayer le déclin des pétrels endémiques de La Réunion : démonstration d'actions et de stratégies innovantes à large échelle pour leur conservation »

Principaux objectifs 2/2



Partie Technique

- 6 actions de communication (E) : site internet, panneaux, Layman's
- 4 actions de management (F) :
 - *F1 management du projet (dont visites et rapports intermédiaires)*
 - *F2 plan de communication et suivi après LIFE+*
 - *F4 audit financier externe*

Partie Financière

- Mise en place et gestion des outils de suivi



SEOR

UR UNIVERSITÉ DE LA RÉUNION



ESPACES NATURELS SENSIBLES



Le LIFE+ Pétrels – Où sont les pétrels noirs ?

A3 développement et tests de méthode innovantes / démonstratives pour lever les contraintes limitant la conservation



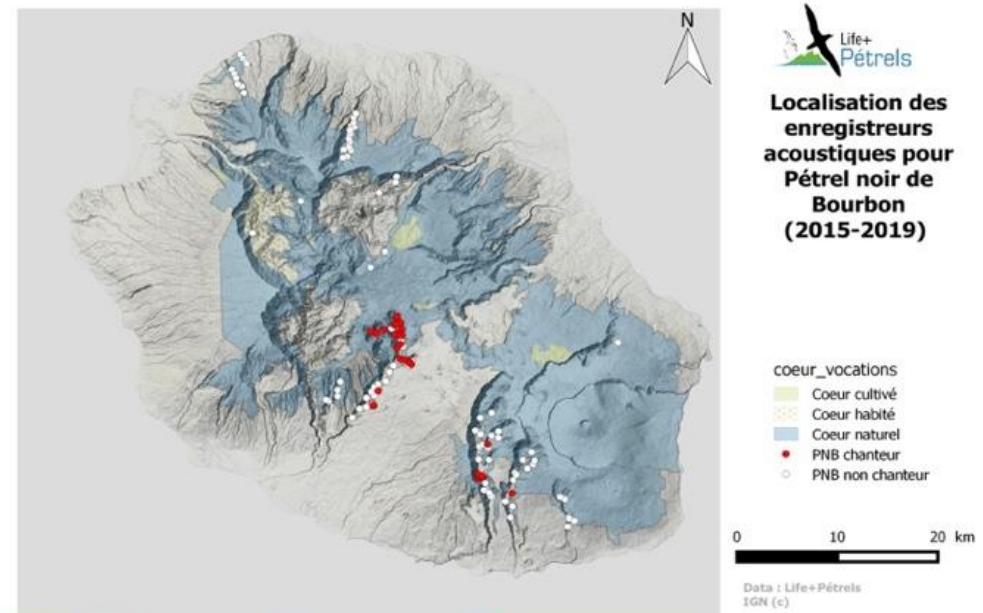
Le LIFE+ Pétrels – Où sont les pétrels noirs ?

A3 développement et tests de méthode innovantes / démonstratives pour lever les contraintes limitant la conservation

- **Chuming** : attirer les pétrels noir en mer pour capture et suivi télémétrique
- **Chiens** : dressage et recherche colonies & terriers
- **Prospection acoustique** : positionnement des enregistreurs et analyses : 121 sites (38km²)

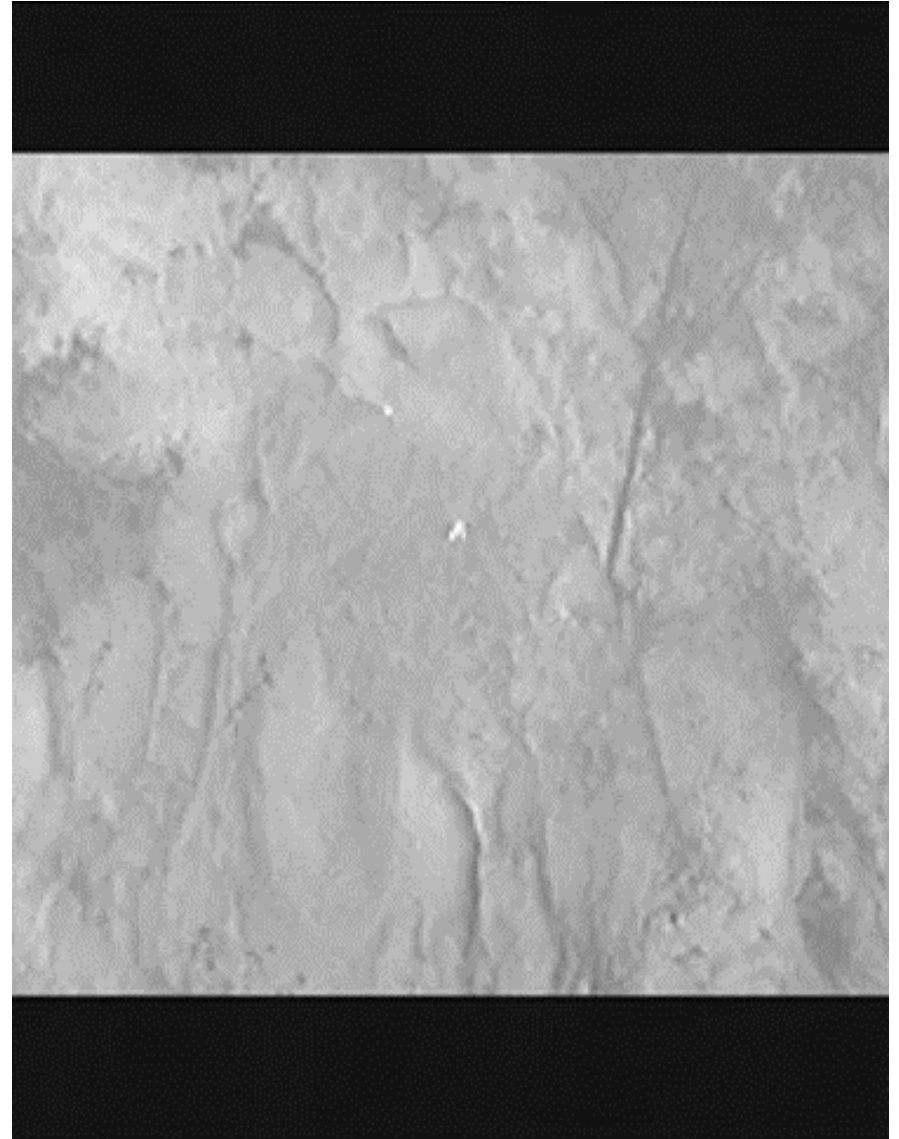


Dispositif de prospection acoustique (SM3)



Le LIFE+ Pétrels – Où sont les pétrels noirs ?

A3 développement et tests de méthode innovantes / démonstratives pour lever les contraintes limitant la conservation



Le LIFE+ Pétrels – Où sont les pétrels noirs ?

A3 développement et tests de méthode innovantes / démonstratives pour lever les contraintes limitant la conservation

- **Jumelles infra-rouge : coopération Parc national Mercantour & SAFRAN : « APRÈS 130 ANS DE MYSTÈRE, UNE COLONIE DE REPRODUCTION DE PÉTRELS NOIRS DE BOURBON A ENFIN ÉTÉ DÉCOUVERTE ! »**



Le LIFE+ Pétrels – Lutte contre chats

2014-2020

Des actions et dépenses très variées

Achats matériel et prestations :

- Hélicoptère,
 - Guides,
 - Pièges,
 - Équipements de sécurisation ...
- => jouer sur les atouts des partenaires ex : achat à l'étranger

Juridique : évolution de la réglementation :

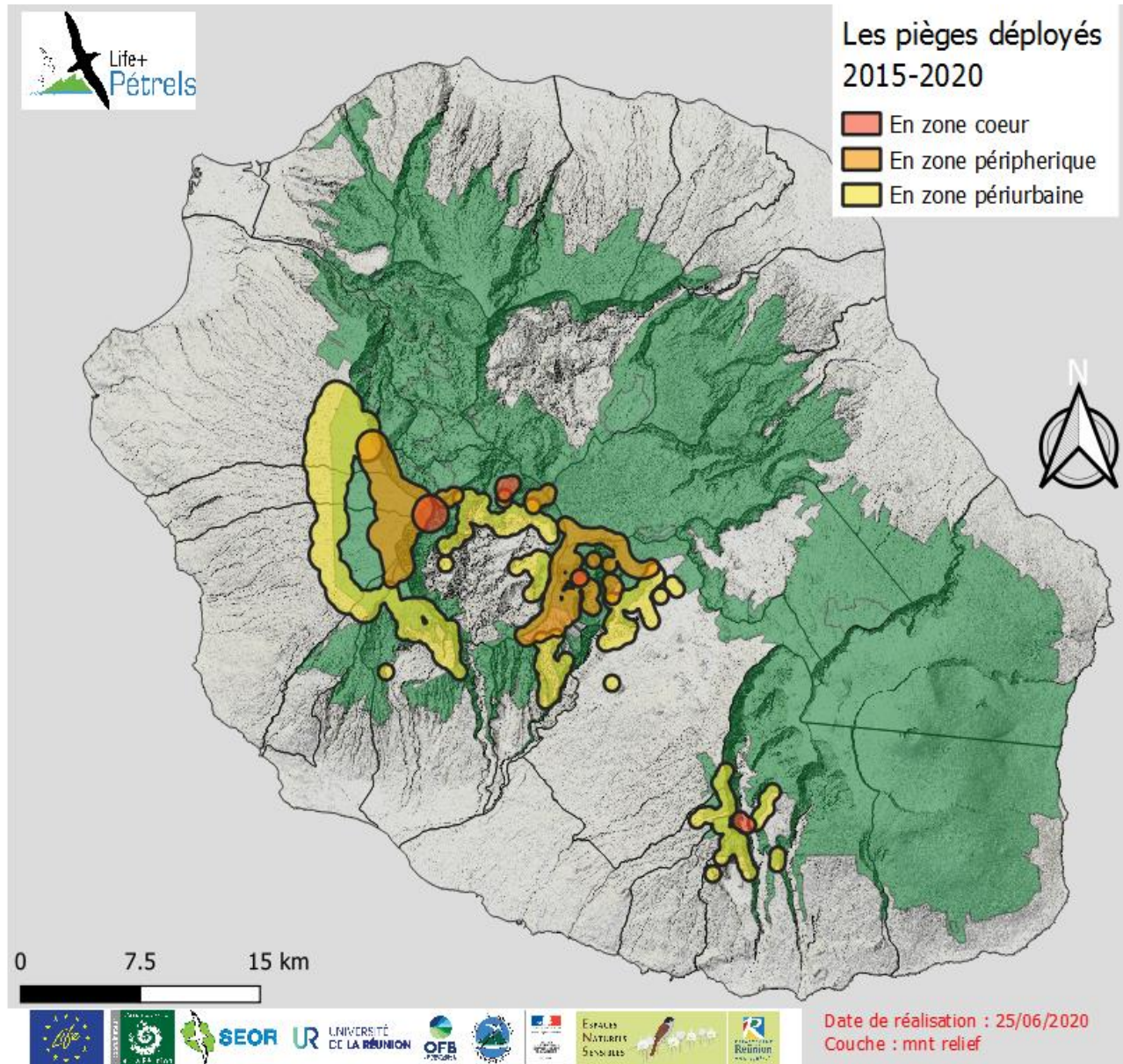
- Arrêté préfectoral
- Arrêté du Directeur du PNRun

Coordination des partenaires :

Valorisation du temps de travail des équipes permanentes

Sensibilisation et communication :

Médias, réunions, flyers



Le LIFE+ Forêt sèche 2014-2020 « démonstration d'une approche innovante pour la conservation de la forêt semi-sèche de l'île de La Réunion »

Principaux objectifs partie technique 1/2

Partie Technique



- CONNAITRE : 6 actions préparatoires (A) :
 - *A3 créer les conditions favorables à une lutte biologique contre la Liane papillon Hiptage benghalensis*
 - *A6 répondre à la réglementation en vigueur sur les espèces protégées*
- AGIR : 6 actions de conservation (C)
 - *C3 développer un réseau de production pérenne en espèces indigènes*
 - *C5 intégrer les tortues terrestres à la dynamique de la forêt sèche*

Le LIFE+ Forêt sèche 2014-2020 « démonstration d'une approche innovante pour la conservation de la forêt semi-sèche de l'île de La Réunion »

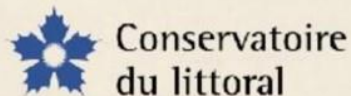
Principaux objectifs partie technique 2/2



Partie Technique

- CAPITALISER : 2 actions de suivi (D) : *suivi et évaluation*
 - D2 évaluer l'impact socio-économique du projet et les services écosystémiques rendus
- RAYONNER ET SENSIBILISER : 9 actions de communication (E) : éducation, chantiers bénévoles, valorisation scientifique, Layman's
- FEDERER : 4 actions de management (F) :
 - F1 management du projet (dont visites et rapports intermédiaires)

Partie Financière



Le LIFE+ Forêt-Sèche – continuer à agir 2014-2020

Atelier technique en vue de choisir et valider les zones d'intervention : bien prioriser, hiérarchiser ses priorités de conservation en amont pour limiter le champ des possible



Le LIFE+ Forêt-Sèche – 2014-2020

C5- Intégrer les tortues terrestres à la dynamique de la forêt sèche



Tortue d'Aldabra
Aldabrachelys gigantea
consommant
des fruits de Latanier Rouge

Une action interrompue par
le renoncement du
propriétaire des tortues à la
collaboration

Anticiper, expliquer ...

Leçons tirées de l'expérience du PNRun en terme de gestion d'un projet LIFE

Merci aux équipes (dédiées et permanentes des structures) et aux partenaires acteurs et co-financeurs !

- Responsables des projets : Pétrels - Lucie Labbé, Jennifer Ailloud, Patrick Pinet, et Forêt sèche - Pascal Truong et **plusieurs dizaines de participants au sein des équipes LIFE+ et des équipes permanentes des structures**



Quelques enseignements tirés de l'expérience du PNRUn en terme de gestion de projets LIFE+

1/5

Management et gouvernance

- Des projets qui reposent sur les recrutement d'équipes dédiées mais qui ne peuvent pas se faire sans les équipes permanentes : montage, suivi, finalisation des rendus et après projet...
 - 1^{er} remarque = partenariats solides en amont et aval et équipes permanentes fortement impliquées
- Ne fonctionne que s'il y a une bonne définition des rôles de chacun comme des « bénéfiques » tirés par chacun, partenaires comme co-financeurs

=> Intégration des personnes dédiés au sein des équipes permanentes

Quelques enseignements tirés de l'expérience du PNRun en terme de gestion de projets LIFE+

Financements :

2/5

- Attention à la trésorerie
- Difficile estimation préalable du temps de travail des équipes permanentes
- Surcoûts et financements complémentaires
 - durant les projets
 - LIFE+ FS : > 2 578 381,41 € mais avec 1 860 000 € sur mesures compensatoires NRL
 - LIFE+ Pétrels >> 274 000 € pour le PNRun seul
 - après les projets : plusieurs millions € d'entretien post LIFE+FS

Engagements après projet : finalisation des bilans et derniers rapports, mise en œuvre du plan de communication et de gestion post LIFE, rendus liés aux autorisations et cofinancements... **reposent sur le bénéficiaire coordinateur**

Quelques enseignements tirés de l'expérience du PNRUn en terme de gestion de projets

LIFE+

3/5

Montage

- Être raisonnable dans le premier projet LIFE (« *apprend en faisant un premier Life* »)
- Montage rigoureux idéalement soutenu par un tiers/prestataire
- Nombre raisonnable d'actions (vraiment prioritaires), d'indicateurs, de livrables

Prévoir un secrétariat/comptabilité solide pour la structure porteuse => notion d' « **Audit trail** »

Quelques enseignements tirés de l'expérience du PNRUn en terme de gestion de projets LIFE+

4/5

Mise en œuvre

- **Prévoir du personnel permanent en amont pendant et en aval du projet pour bien capitaliser les acquis et poursuivre les actions**
- **Se projeter et anticiper le rapportage à faire, bien cadrer dès le début pour que ça roule ensuite**
- ...

Quelques enseignements tirés de l'expérience du PNRUn en terme de gestion de projets

LIFE+

5/5

⇒ **Pour avoir envie de se lancer :**

- « TGV long parcours » : donne aux bénéficiaires un cadre, une feuille de route et des moyens conséquents et sécurisés sur une durée longue, ce qui est rare. Ajustements possibles ;
- Une visibilité forte des projets (moyens dédiés à bien utiliser) ;
- Un accès au réseau des autres porteurs de projets ;
- Un accompagnement des bénéficiaires très très bien rodé pour la gestion des projets grâce à une **grande écoute, réactivité et rigueur** de la commission européenne et de NEEMO, des visites, rapports intermédiaires et nombreux échanges ...
- ...

www.neemo.eu



Merci pour votre attention



Photos : © Mael Barret, Christophe Caumes, Hervé Douris, Jérôme Dubos, Benoît Lequette, Martin Riethmuller, SEOR, LIFE+ Pétrels et Forêt sèche