



WEBINAIRE LIFE ARTISAN N° 3

Freins et leviers à la mise en œuvre des Solutions fondées sur la Nature pour l'adaptation au changement climatique

Mercredi 26 janvier 2022
14h - 15h

INTERVENANTS

Fabien Dubocage

Chef de projet biodiversité et
espaces naturels



Patricia Gambert

Chargée d'études statistiques



ANIMATRICE

Alice Ferrant

Chargée des études préparatoires
du Projet Life ARTISAN



PROGRAMME DU WEBINAIRE

INTRODUCTION

Mise en contexte et présentation du Projet Life ARTISAN

INTERVENTIONS

Résultats de l'étude portant sur les freins et leviers à la mise en œuvre de projets de SafN

*Enquêtes de perception auprès de la population et de collectivités locales
(Patricia Gambert)*

Analyse des freins et leviers, recommandations (Fabien Dubocage)

TEMPS D'ÉCHANGE

CONCLUSION

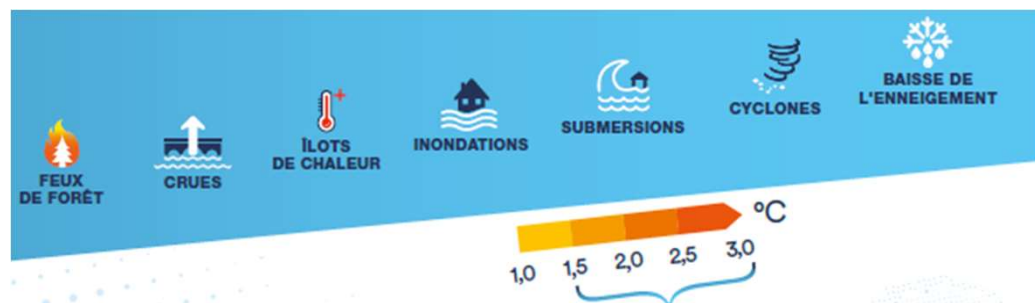
Evènements et actions Life ARTISAN à venir

Le Projet Life ARTISAN

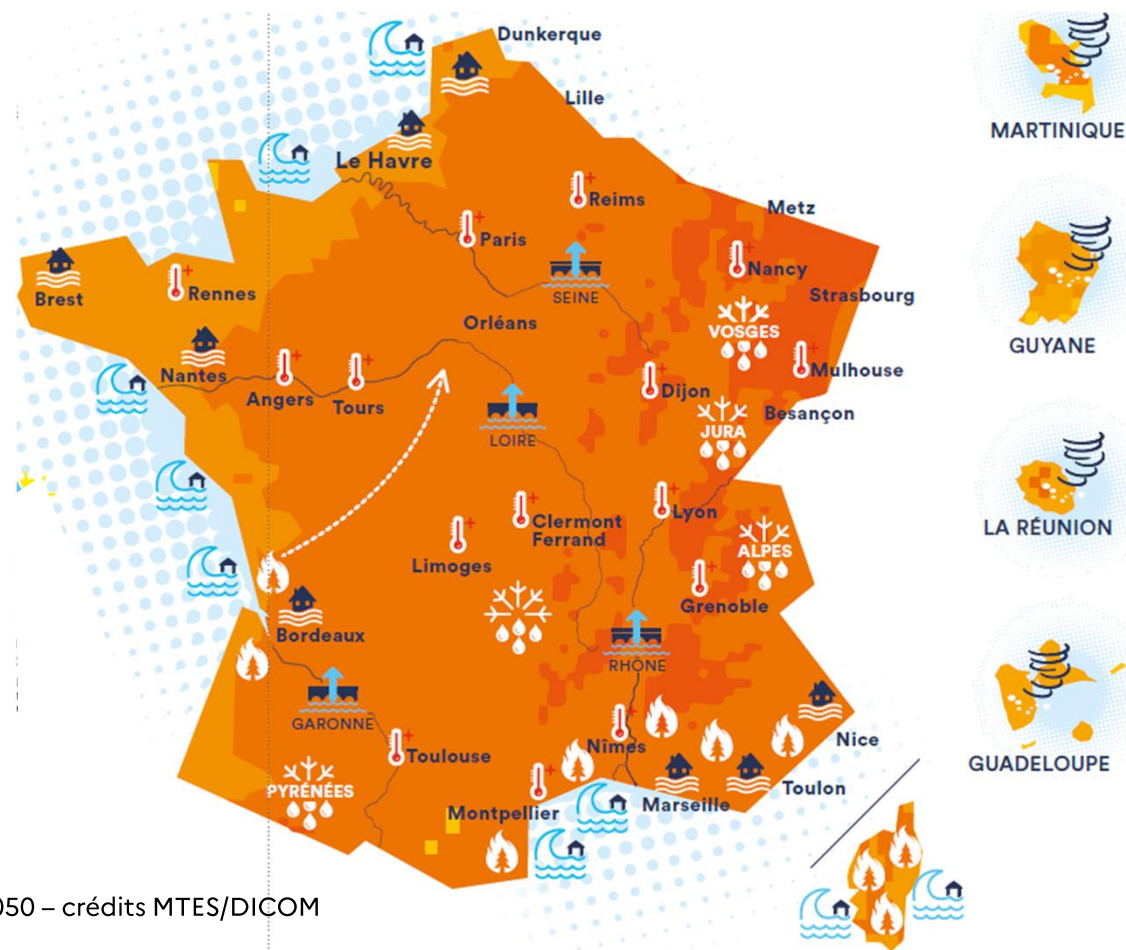
Face aux conséquences du dérèglement climatique et à la perte massive de biodiversité, rendre nos territoires résilients grâce aux Solutions fondées sur la Nature

CONTEXTE GÉNÉRAL

Impacts du changement climatique en France



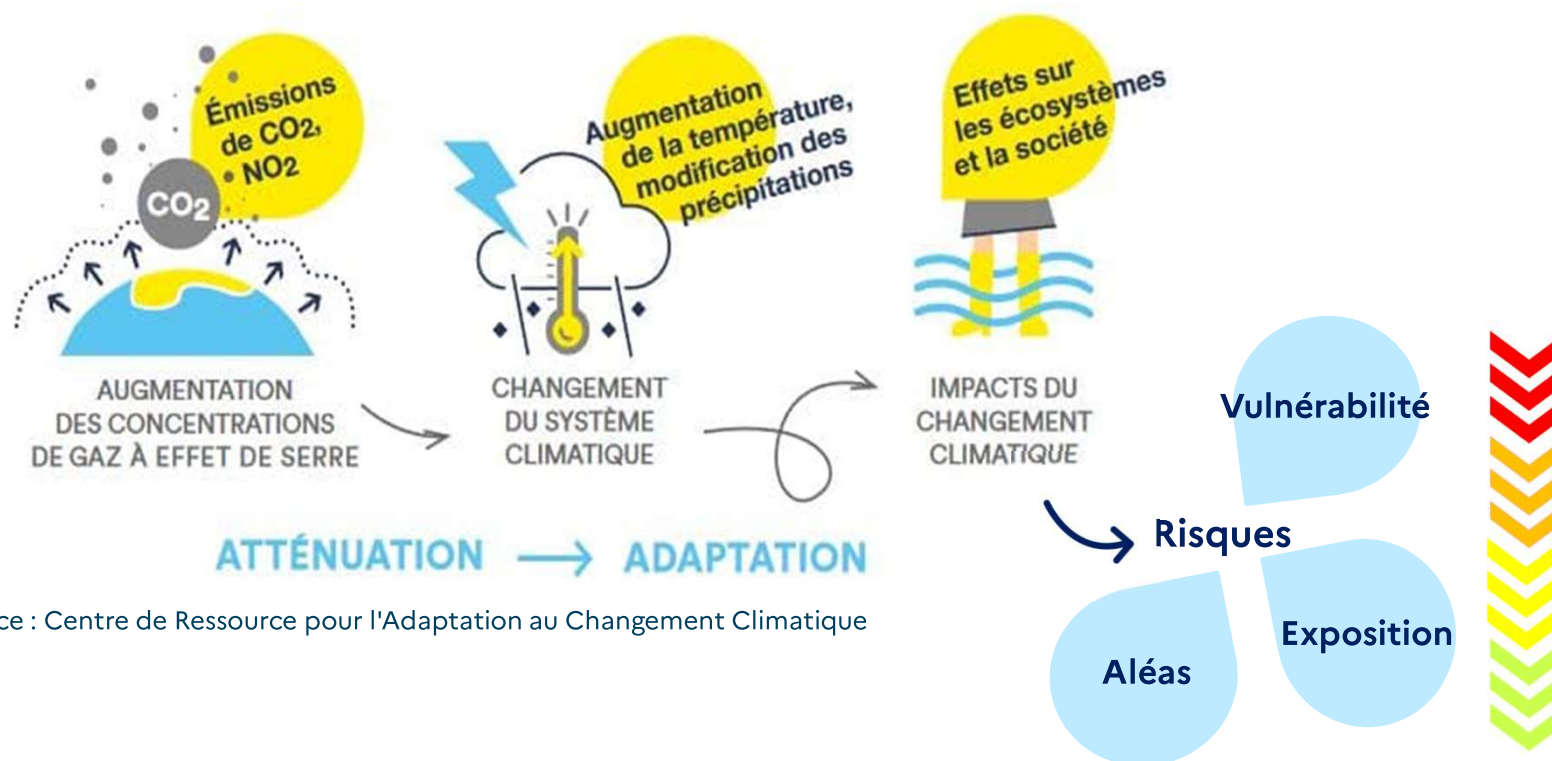
Des impacts très variables, d'un territoire à l'autre fonction de chaque contexte géographique, socio-économique et culturel



Carte des impacts déjà visibles et à venir d'ici 2050 – crédits MTE/DICOM

CONTEXTE GÉNÉRAL

Anticiper les effets du changement climatique et s'adapter



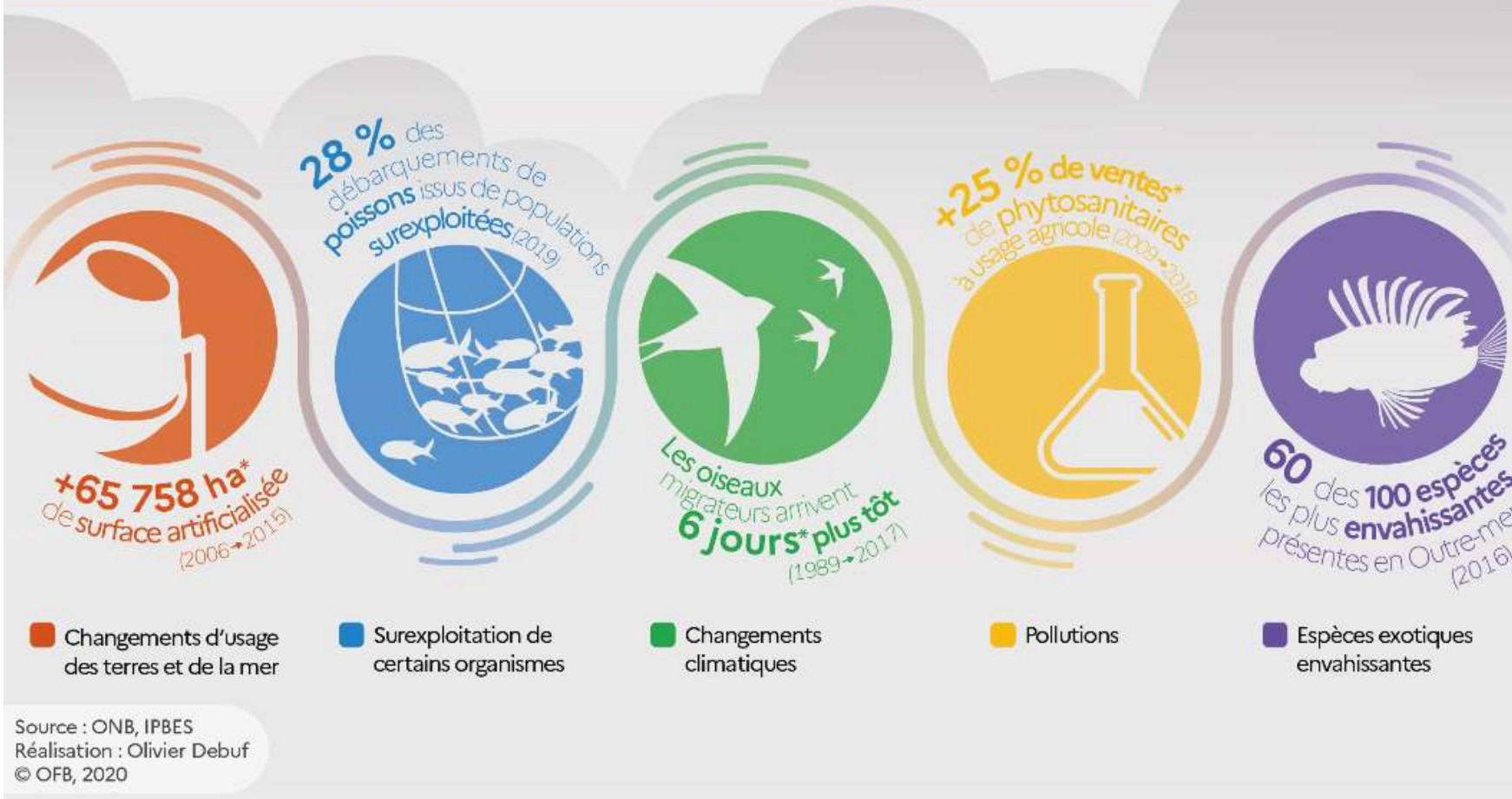
Source : Centre de Ressource pour l'Adaptation au Changement Climatique

CONTEXTE GÉNÉRAL

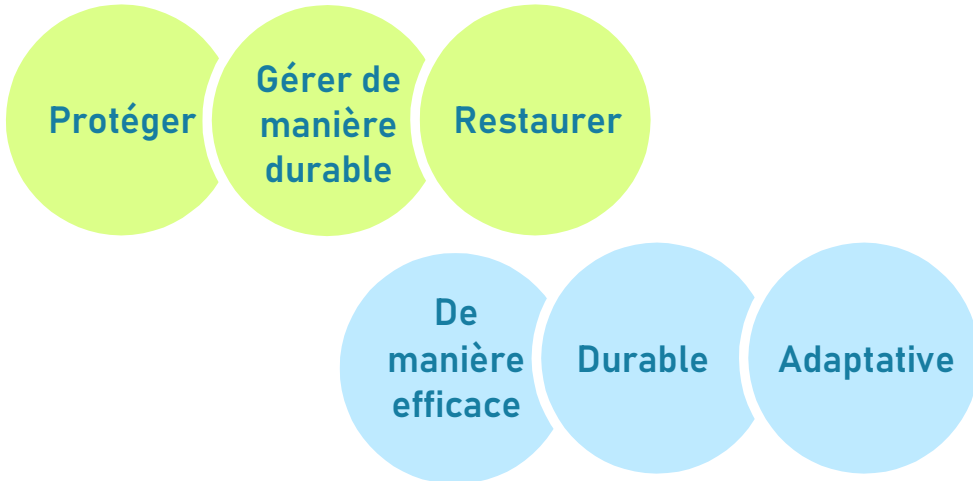
Erosion de la biodiversité sur le territoire français

Les 5 grandes pressions sur la biodiversité illustrées par des exemples

*Ne concerne que
la France métropolitaine



SOLUTIONS FONDÉES SUR LA NATURE : KEZAKO ?



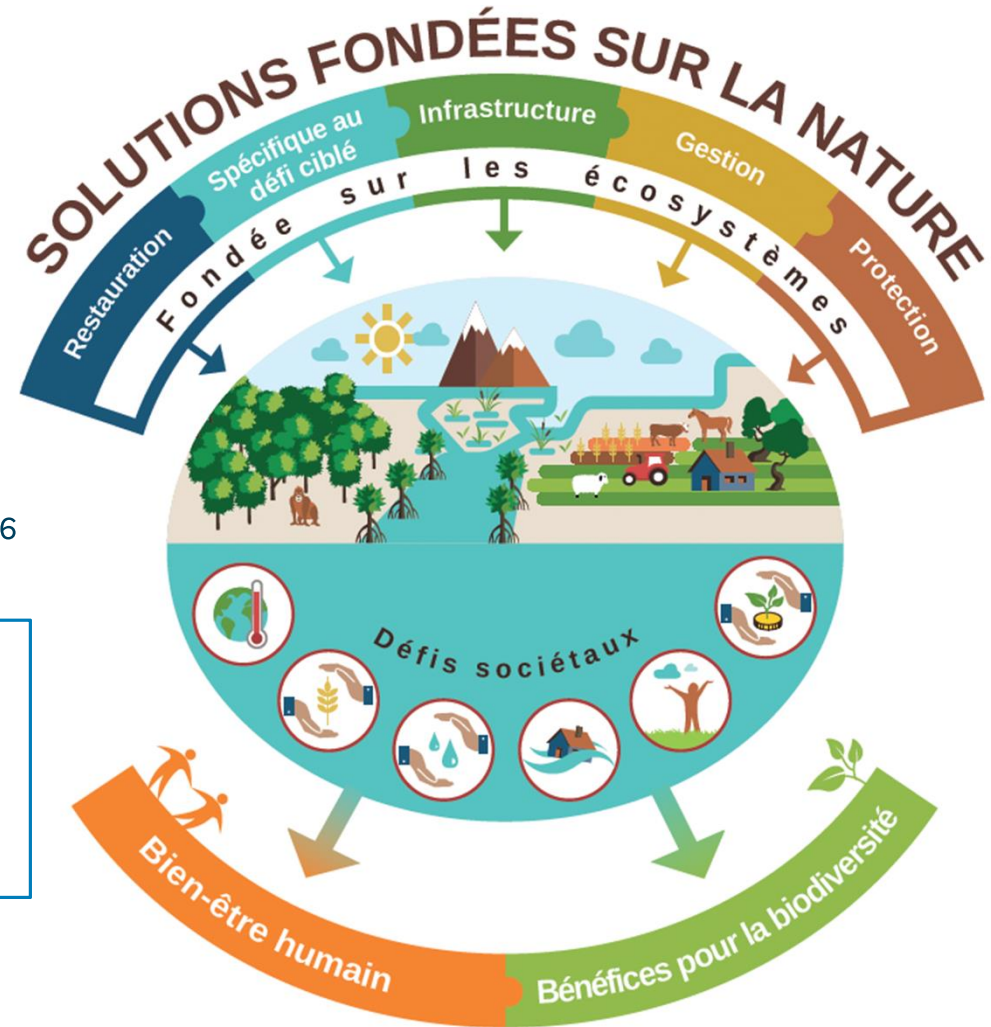
UICN – Congrès mondial – 2016

Défi sociétal visé principal



Solutions d'adaptation
au changement
climatique
fondées sur la Nature
(SafN)

Adaptation aux
conséquences du
changement climatique



Quelques exemples

Gérer durablement les
forêts de montagne
face aux avalanches

Planter des haies
face à l'érosion des
sols

Protéger les dunes face à
l'érosion éolienne et aux
submersions marines

Végétaliser les berges
des cours d'eau et
aménager des zones
d'expansion de crues
face aux inondations

Végétaliser et désimpermeabiliser les
villes face aux îlots de chaleur urbains





Le projet Life ARTISAN

Accroître la Résilience des Territoires au changement climatique par l'Incitation aux Solutions d'Adaptation fondées sur la Nature

Budget : 16,7 M euros

Pilotage OFB

28 Partenaires

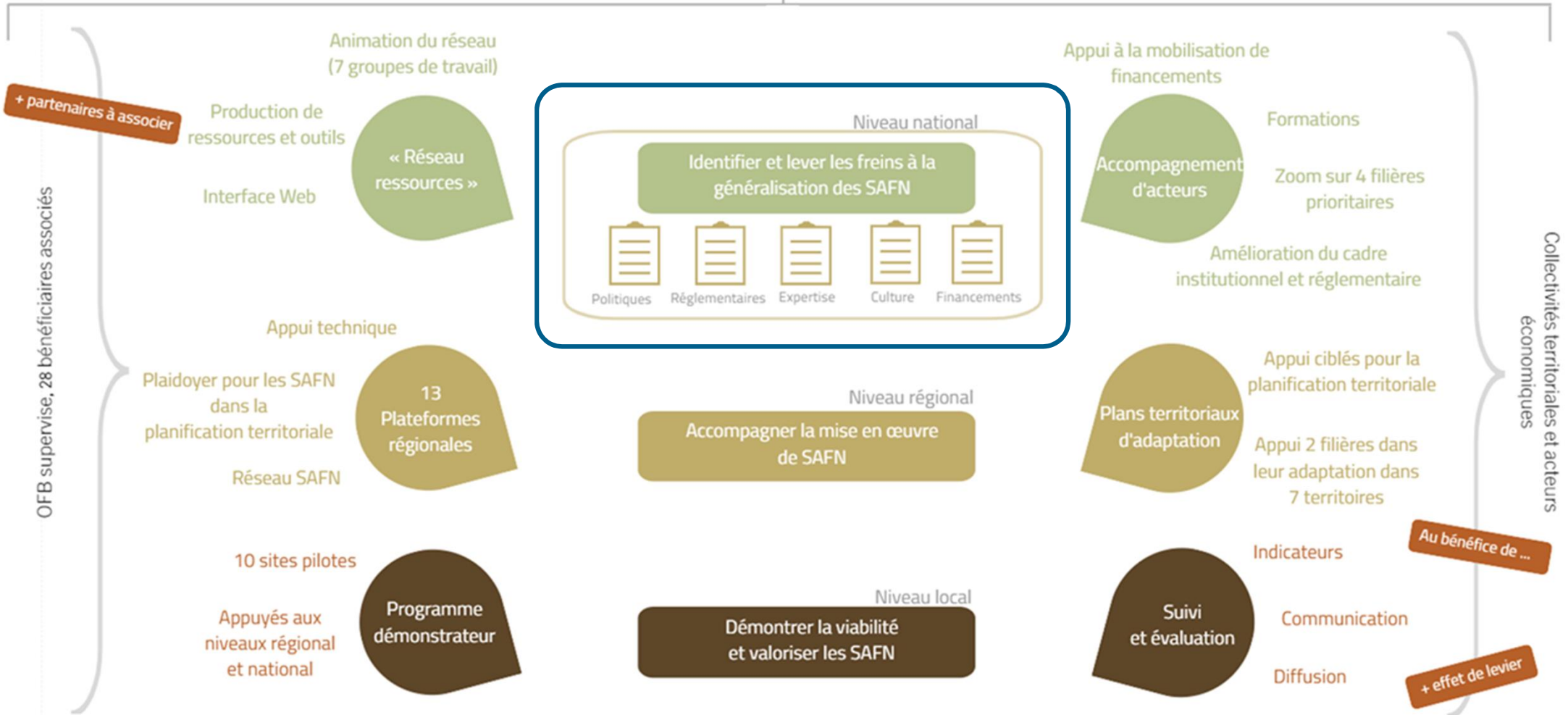
8 ans (2020-2027)

> 100 actions

Métropole et Outre-Mer



Un projet qui vise à la mise en œuvre de politiques nationales : PNACC, SNB





Mise en œuvre des projets de SafN

Perception, freins et leviers

Objectifs de la mission

Objectifs généraux :

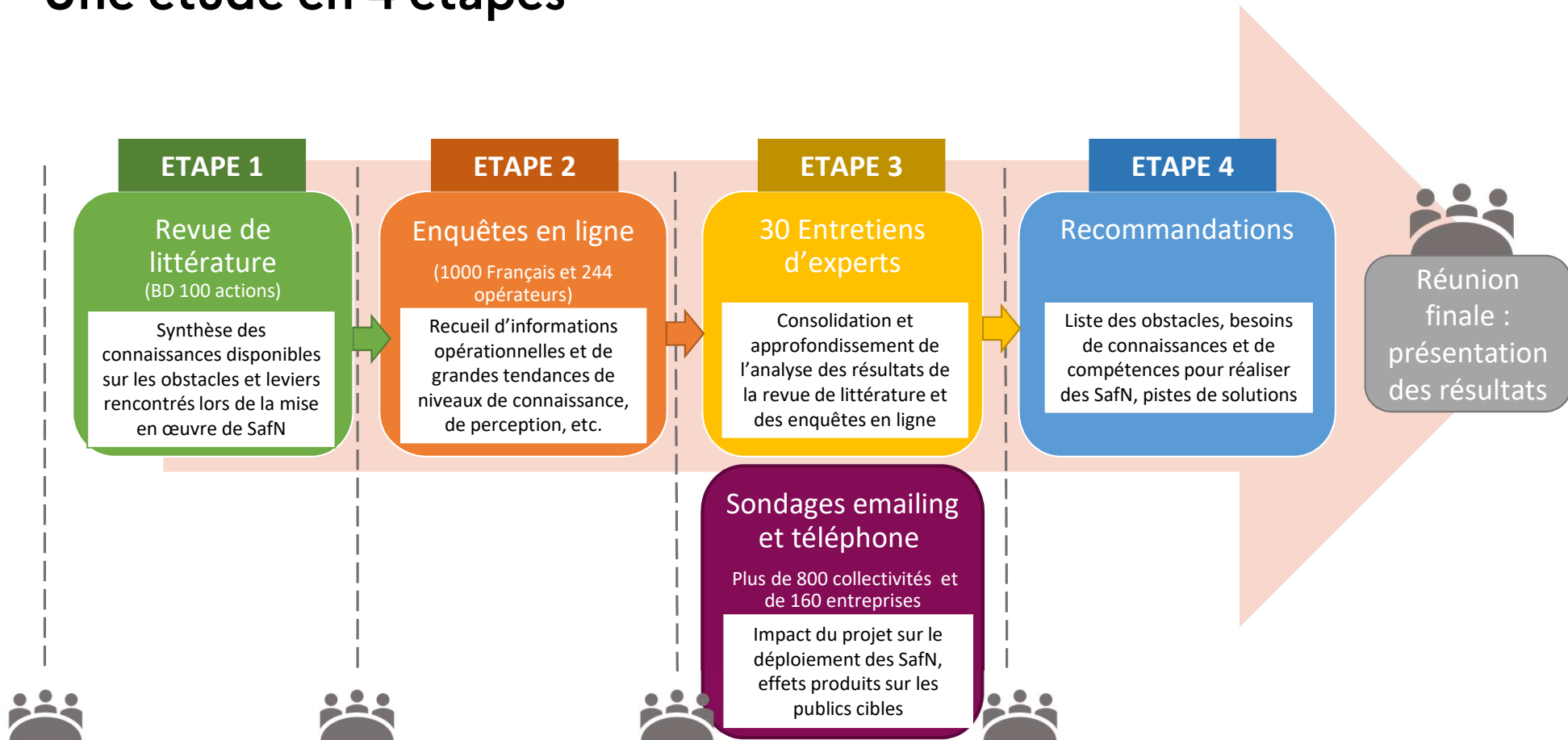
- Capitaliser les enseignements des obstacles et des leviers à la mise en œuvre de SAFN
- Contribuer à accélérer et faciliter le déploiement SAFN en France

Objectifs spécifiques :

- Fournir aux porteurs de projets des réponses fiables, adéquates et adaptées à chacune des diverses situations
- Mener une démarche d'évaluation de l'impact du programme LIFE auprès d'un panel d'acteurs



Une étude en 4 étapes



Connaissance et perception des enjeux d'adaptation au changement climatique, de biodiversité, et des SafN

3 enquêtes auprès de cibles différentes

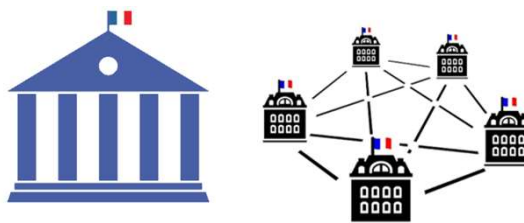
Une enquête auprès de 1 000 Français de 18 ans et plus

Enquête par panel on line entre le 25 octobre et le 1^{er} décembre 2021



Une enquête auprès de plus de 800 mairies et EPCI

Enquête par emailing entre le 23 novembre et le 13 décembre 2021



Une enquête auprès de plus de 163 entreprises cible (sélection des codes APE entrant dans le champ des SafN)

Enquête par téléphone entre le 8 décembre 2021 et le 14 janvier 2022





Les Français et la nature

✓ **79 %** sont intéressés par l'environnement

✓ **96 %** pensent que la nature se dégrade : 66 %
"beaucoup", 30 % "un peu"

✓ **94 %** pensent que la protection de la nature est un
enjeu important : 61 % "très important" et 33 %
"assez important"



Protéger la nature est important pour...

✓ Préserver les ressources en eau : **68 %**

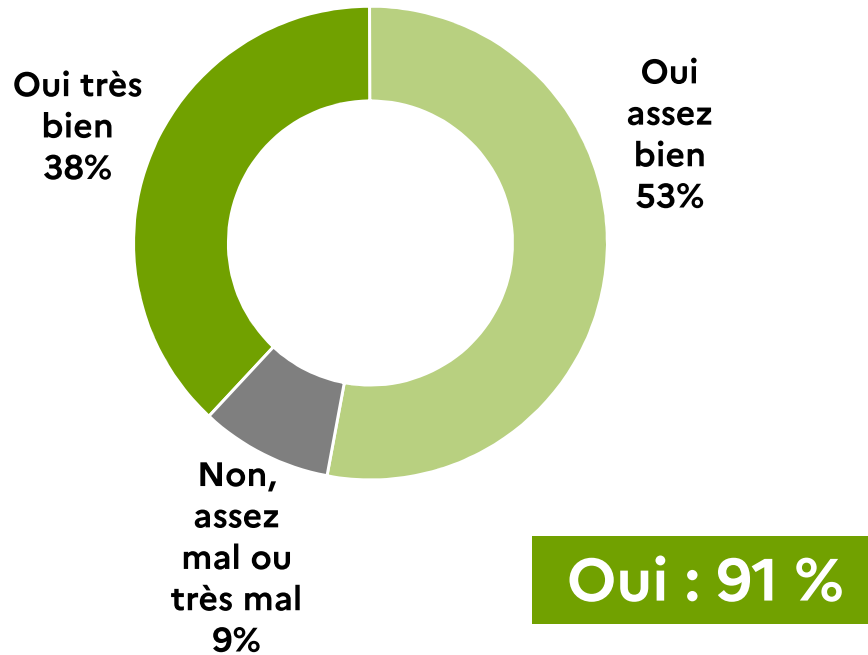
✓ Préserver la qualité de l'air que nous respirons, notre santé : **62 %**

✓ Préserver la biodiversité : **51 %**



Les Français et le changement climatique

Savent-ils ce qu'est le
changement climatique ?



✓ **72 %** pensent que protéger la nature est important pour lutter contre le réchauffement climatique



Les Français et le changement climatique

Est-il important de lutter
contre le changement
climatique ?

65%

27%

9%

Important : 91 %

Très important

Assez important

Peu ou pas important / Ne sait pas

Est-il important de s'adapter
au changement climatique ?

46%

44%

10%

Important : 90 %



Les Français et les SafN

Les "Solutions d'adaptation Fondées sur la Nature " ou "SafN ", actions méconnues sous ce terme : seul **1,2 %** des Français en a déjà entendu parler



Mais après une présentation de ce que sont les SafN et des exemples...



✓ **37 %** ont déjà entendu parler de ce genre d'initiatives (surtout la végétalisation d'espaces urbains et à la télé)



83 % pensent que les SafN sont une bonne idée : 46 % une "très bonne idée" et 37 % une "assez bonne idée" (16 % ne savent pas)

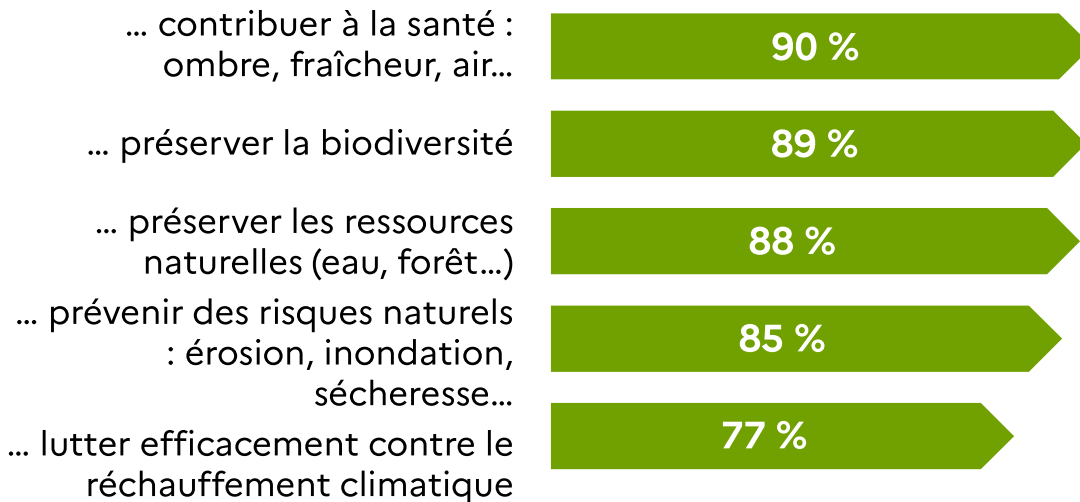
63 % seraient intéressés par de l'information sur les SafN : 19,5 % "très intéressés" et 43 % "assez intéressés"



Les Français et les SafN

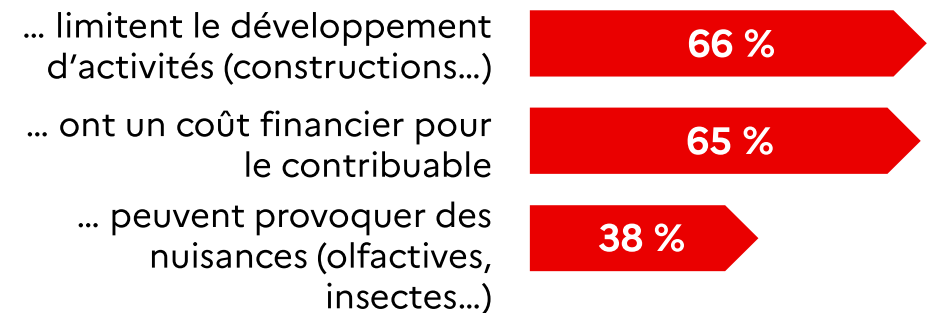
Des bénéfices certains :

Les SafN permettent de...



Mais aussi des préjudices :

Les SafN permettent de...



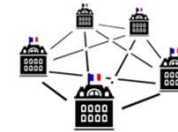
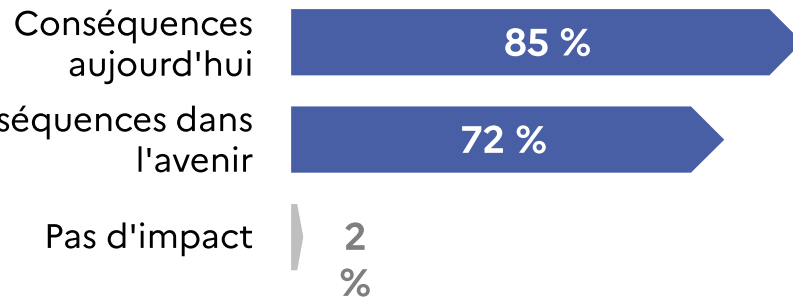


Les communes et les EPCI

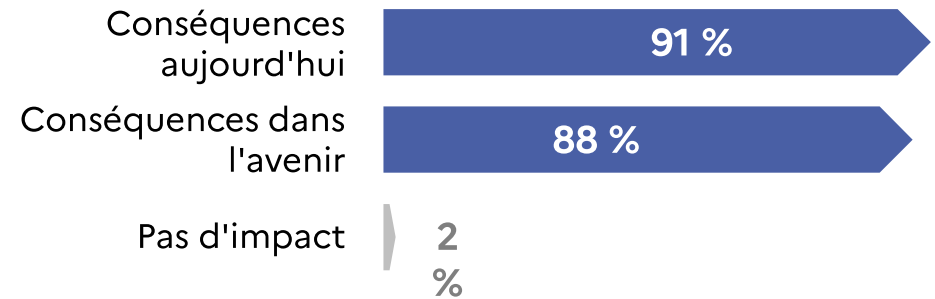
Des territoires impactés par le changement climatique :



Les
communes



Les EPCI à fiscalité propre



Les conséquences qui touchent aujourd'hui au moins la moitié des structures :

La sécheresse et le manque d'eau,
L'évolution des températures moyennes,
L'évolution de la pluviométrie
Les inondations, les pluies extrêmes.





Les communes et les EPCI



Les communes



Comment ?

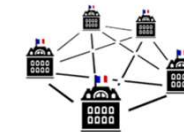
Par les médias (TV, journal, radio...) : **58 %**

Par les réseaux professionnels : **38 %**

Par Internet : **31 %**

Lors d'une conférence ou d'un colloque : **23 %**

Notoriété des SafN



Les EPCI à fiscalité propre



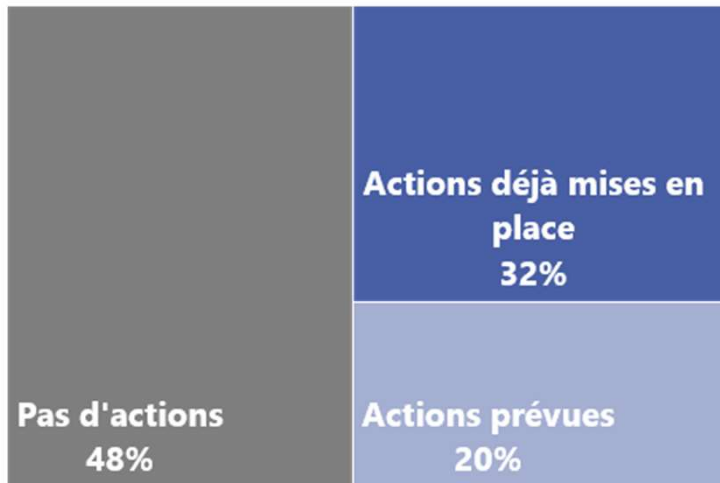


Les communes et les EPCI

Les structures ont-elles déjà mis en place des actions pour faire face au changement climatique ou ont-elles prévu de le faire ?



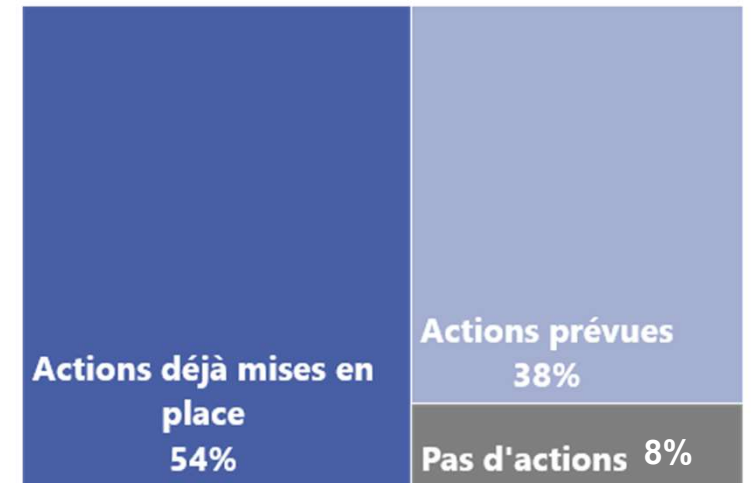
Les communes



Actions : 52 %



Les EPCI à fiscalité propre



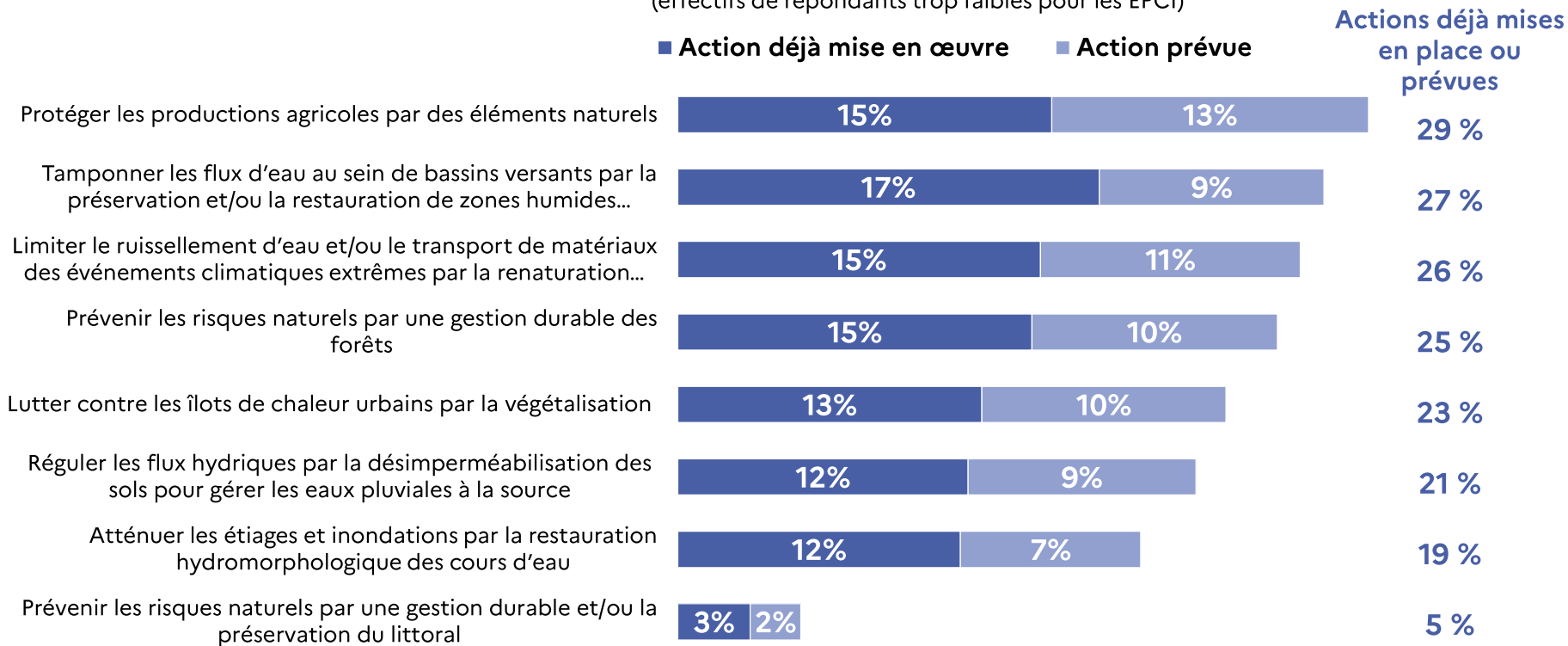
Actions : 92 %



Les communes

Quelles actions les communes ont-elles mises en place ou ont-elles prévu de mettre en place pour faire face au changement climatique ?

(effectifs de répondants trop faibles pour les EPCI)



En moyenne, 1,0 action déjà mise en place et 0,7 action prévue

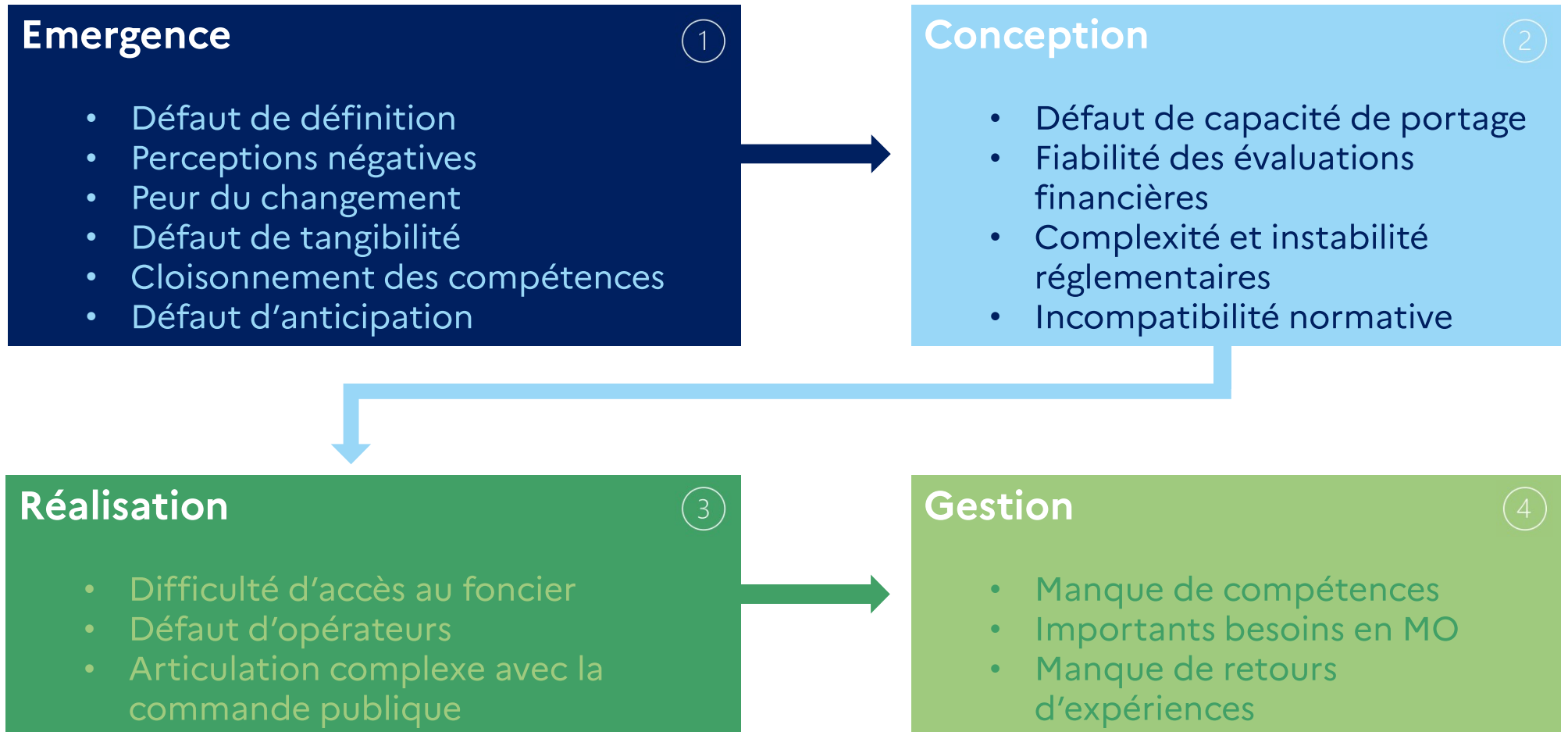
➔ Des actions très variées

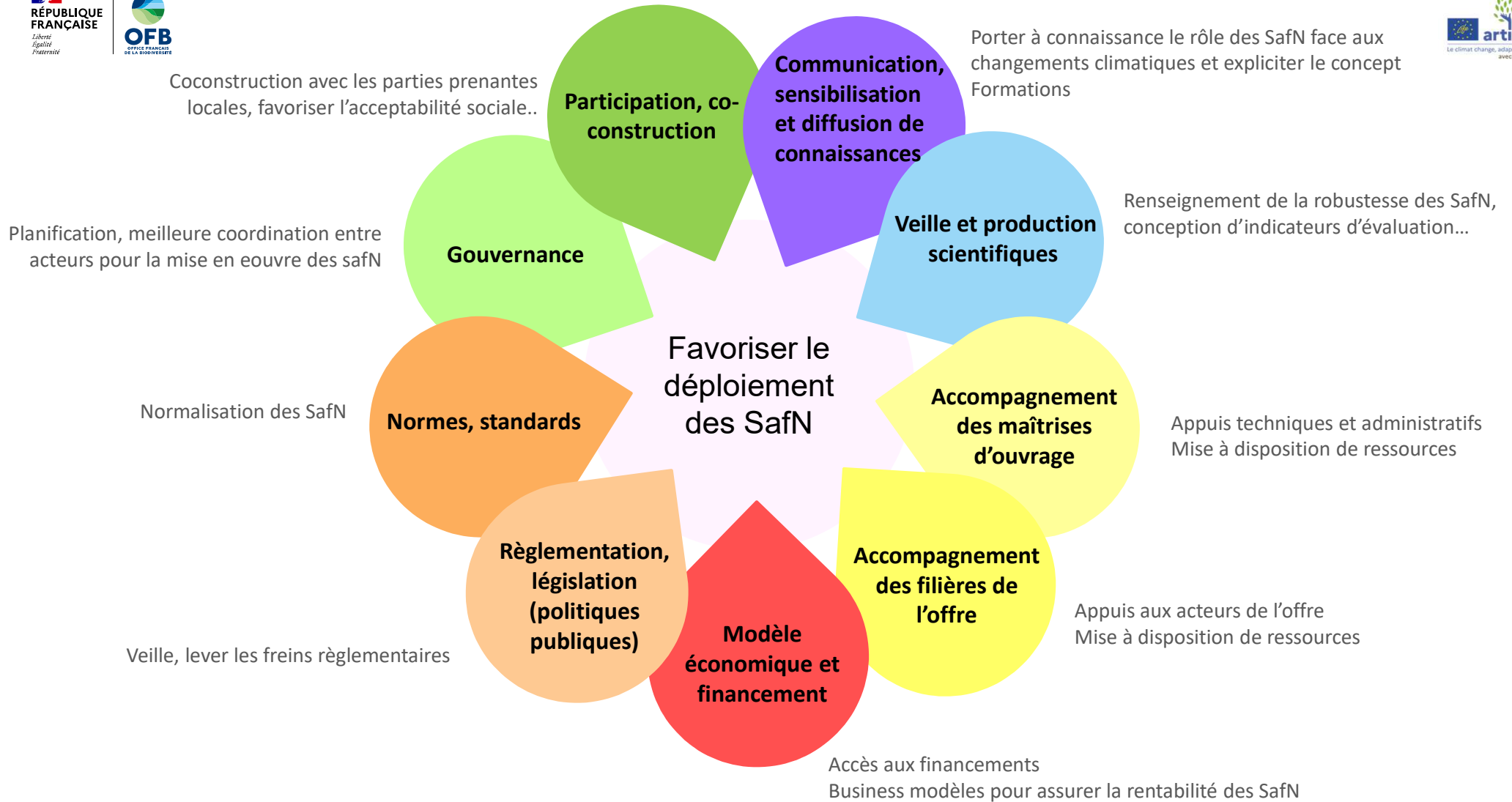
Freins et leviers à la mise en œuvre de solutions fondées sur la nature pour l'adaptation au changement climatique

Ressources et méthodologie

<p>1</p> <h3>Revue de littérature</h3> <p>Une base de données de 100 actions</p> <p>Objectifs :</p> <ul style="list-style-type: none">• Recueillir les informations sur des obstacles et leviers à la mise en œuvre de SafN, à partir de la littérature disponible• Disposer d'un outil d'analyse croisée	<p>2</p> <h3>Enquêtes et sondages</h3> <p>Habitants : échantillon de 1000 Français Opérateurs : 244 réponses</p> <p>Objectifs :</p> <ul style="list-style-type: none">• Compléter l'analyse des obstacles et leviers• Repérer les grandes tendances (niveaux de connaissance, perception) par le grand public
<p>3</p> <h3>Entretiens qualitatifs</h3> <p>30 entretiens avec des experts</p> <p>Objectifs :</p> <ul style="list-style-type: none">• Recueillir les perceptions d'acteurs clés• Approfondir de manière qualitative l'analyse des obstacles et leviers	<p>4</p> <h3>Recommandations</h3> <p>Génériques et spécifiques</p> <p>Objectif :</p> <ul style="list-style-type: none">• Identifier les solutions pour accélérer et faciliter le déploiement des SafN en France, en cohérence avec le cadre existant

Freins et leviers à la mise en œuvre de solutions fondées sur la nature pour l'adaptation au changement climatique





Levier 1 : définir opérationnellement et partager ce qu'est une SafN

- Préciser le concept

Acteurs relais :

*institutions
souhaitant en faire la
promotion et leurs
relais locaux,
financeurs...*

Acteurs cibles :

- collectivités
- porteurs de projets potentiels...

Levier 2 : communiquer, démontrer les bénéfices et la robustesse des SafN

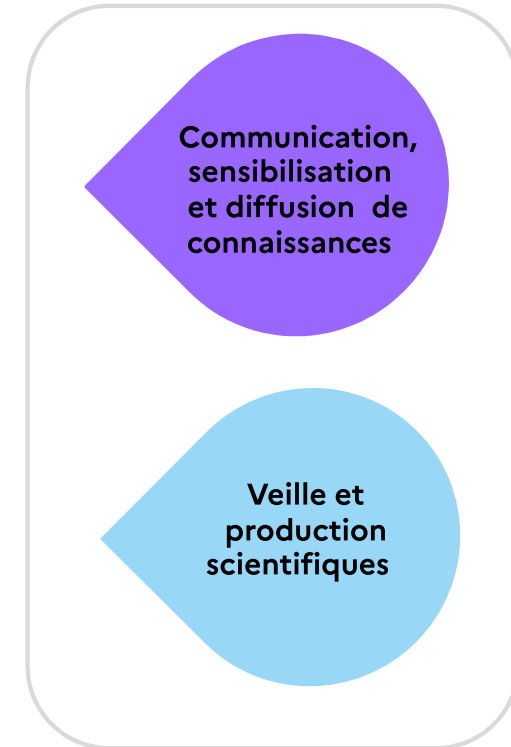
- Communiquer positivement, montrer les bénéfices
- Rendre les SafN tangibles (modélisation, expérimentation)
- Acculturer à l'incertitude

Acteurs relais :

*institutions
souhaitant en faire la
promotion et leurs
relais locaux,
financeurs...*

Acteurs cibles :

- porteurs d'actions potentiels
- public scolaire et périscolaire et corps enseignant
- organismes de formation
- associations
- gestionnaires d'espaces naturels, etc.



Domaines d'action

Levier 3 : mettre à disposition un panel d'outils

- Appuis techniques et administratifs
- Référentiels adéquats
- Accompagnement au changement

Acteurs relais :

*opérateurs de l'Etat
et partenaires
techniques à l'échelle
nationale,
déclinaison
territoriale*

Acteurs cibles :

- « Petites » collectivités
- Associations et ONG

Levier 4 : faire monter en compétence les porteurs de projets

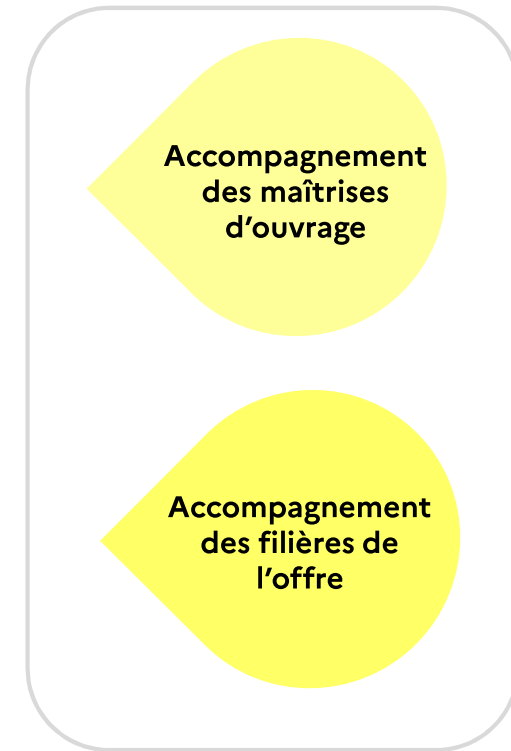
- Porter à connaissance, formation
- Décloisonner les métiers
- Réseaux de transfert de compétences territoriaux et thématiques

Acteurs relais :

*Ministères
(éducation, MTE,
agriculture, tourisme)
et organismes de
formation (initiale et
continue) pour les
métiers concernés*

Acteurs cibles :

- Futurs aménageurs et développeurs de territoires
- Elus et techniciens des collectivités



Domaines d'action

Levier 5 : développer et déployer des référentiels financiers de SafN

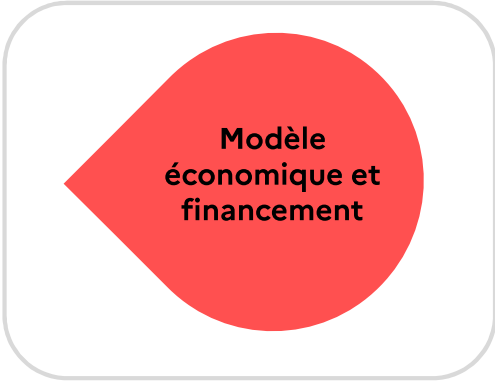
- Méta-études d'évaluations financières
- Suivis financiers, capitalisation
- Modèles d'évaluation financière adaptés à la comptabilité publique

Acteurs relais :

Partenaires techniques (par type de SafN ?)

Acteurs cibles :

- Collectivités



Modèle
économique et
financement

Domaine d'action

Levier 6 : limiter le coût global des SafN

- SafN à faible entretien
- Financement de la désimperméabilisation et dépollution des sols préalables à la renaturation

Acteurs relais :

Partenaires techniques, ADEME

Acteurs cibles :

- Collectivités, maîtres d'ouvrages potentiels

Levier 7 : créer/intégrer des conférences de financeurs

- Structuration de l'action publique partagée
→ création / intégration de conférences régionales des financeurs

Acteurs relais :

Partenaires techniques, ADEME

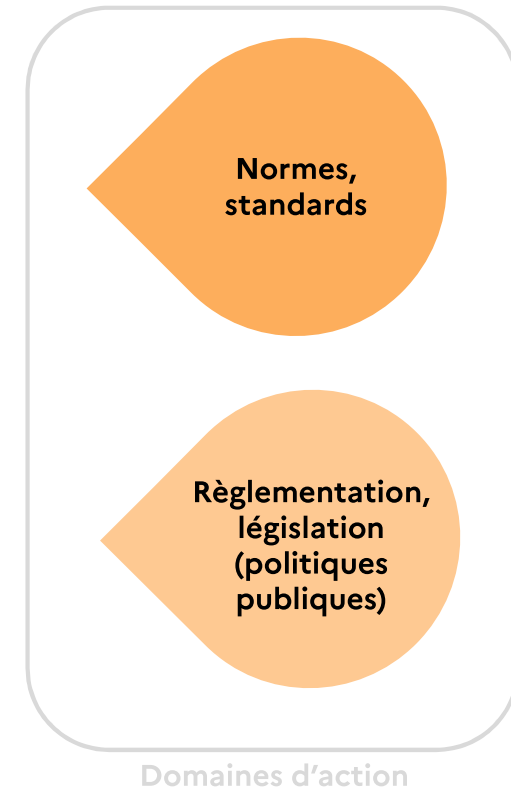
Acteurs cibles :

- Régions
- autres financeurs dans chaque région

Levier 8 : faire évoluer les réglementations pour faciliter le déploiement pérenne des SafN

- Observatoire pour les projets financés par des fonds publics
- Compatibilité réglementaire des politiques environnementales et sectorielles
- Simplifier certaines exigences réglementaires environnementales au titre d'actions à bénéfice environnemental
- Responsabilité de remise en état de sites abandonnés

Acteur impliqué :
Législateur



Levier 9 : faciliter l'acceptabilité sociale par la participation et la co-construction

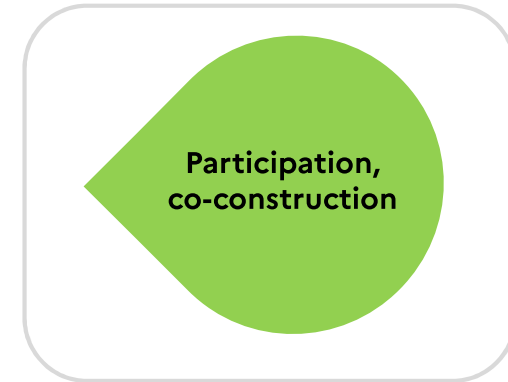
- Déconstruire les mythes liés aux SafN et acculturer à la nature en contexte urbain
- Implication des parties prenantes en amont
- Médiation en cas de conflit
- Communication et pédagogie

Acteurs relais :

- *Collectivités*
- *Structure de sensibilisation environnementale*
- *Organismes de formation*

Acteurs cibles :

- Elus
- Population
- Parties prenantes selon les contextes (riverains, agriculteurs, habitants, entreprises, etc.)



Domaine d'action



Des questions ?

Conclusion

Evènements et actions du projet Life ARTISAN
à venir

ACTIONS EN COURS ET A VENIR

ETUDES

- Etat de l'art de la littérature & **note de cadrage**
- **Inventaires de formations et d'outils**
- Intégration des SafN dans la planification
- Financement, normalisation, filière économique
- ...

ACTIONS

- Création et animation de réseaux national et régionaux
- Création de ressources, de formations et mise en place de programmes d'accompagnement
- Actions de sensibilisation & communication

RENDEZ-VOUS SUR NOTRE PAGE INTERNET :

www.ofb.gouv.fr/le-projet-life-integre-artisan

- Documentation
- Actualités
- Evènements
- Ressources

